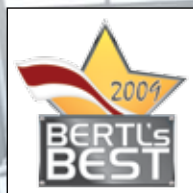
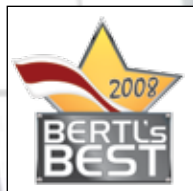




# Цифровые инженерные системы



**Océ ColorWave 550 / Océ ColorWave 650 / Océ ColorWave 650 Poster Printer  
Océ PlotWave 300 / Océ PlotWave 350 / Océ TDS750 / Océ PlotWave 900  
Océ ColorWave 300 / Océ TC4 / Océ 940 / Технологии Océ**

**КАТАЛОГ Océ**

# Содержание

<b>Océ ColorWave 550<sup>new</sup></b> .....	<b>3</b>
<b>Océ ColorWave 650<sup>new</sup></b> .....	<b>11</b>
<b>Océ ColorWave 650 PP<sup>new</sup></b> .....	<b>19</b>
<b>Océ PlotWave 300</b> .....	<b>25</b>
<b>Océ PlotWave 350</b> .....	<b>31</b>
<b>Océ TDS750</b> .....	<b>39</b>
<b>Océ PlotWave 900<sup>new</sup></b> .....	<b>47</b>
<b>Océ ColorWave 300</b> .....	<b>53</b>
<b>Océ TC4</b> .....	<b>59</b>
<b>Océ 940</b> .....	<b>61</b>
<b>Технологии Océ</b> .....	<b>64</b>

**Компания Océ Technologies** — признанный мировой лидер в производстве оборудования для печати, сканирования и тиражирования технической документации. Компания предлагает широкий выбор инженерных аналоговых и цифровых копировальных аппаратов, высокопроизводительных сканеров и LED-принтеров, работающих автономно и в составе модульных репрографических систем. Устройства выполнены с применением уникальных технологий печати и сканирования, запатентованных компанией Océ Technologies, надежны и стабильны в работе. Высокое качество печати и сканирования, минимальное количество конструктивных элементов с ограниченным сроком службы, отсутствие ограничений на объемы выполняемых работ делают продукцию Océ Technologies особо привлекательной для российского потребителя. Все решения компании имеют дружелюбный пользовательский интерфейс, поэтому процесс обучения пользователей и эксплуатации аппаратно-программных средств не вызывает трудностей.



## **Аппараты для серьезной работы**

*Océ помогает тем, кто формирует нашу повседневную действительность: архитекторам, инженерам и строителям, государственным и банковским структурам. Системы для технического документооборота, предлагаемые Océ, получили повсеместное распространение. Каждую неделю по всему миру на высокопроизводительных устройствах Océ распечатываются миллионы банковских документов, счетов за коммунальные услуги и других крупнотиражных документов. Системы Océ применяются в издательской деятельности, для печати газет и широкоформатных цветных рекламных материалов.*

# Océ ColorWave 550<sup>new</sup>



*Совершенствуйте свои  
возможности печати*

# Océ ColorWave 550



## Широкоформатный принтер Océ ColorWave 550

**Совершенствуйте свои возможности печати с широкоформатным оборудованием Océ ColorWave 550!**

**Неважно, работаете ли вы на небольшом предприятии или в крупной компании: теперь вы можете значительно улучшить качество своей технической документации, повысить эффективность процесса производства печатной продукции и начать экономить. Получите результат, который позволит вашей компании занять лидирующие позиции!**

## **Изготавливайте высококачественные черно-белые и цветные распечатки на одном принтере!**

Уникальная технология Océ CrystalPoint позволяет изготавливать высококачественные широкоформатные черно-белые и цветные чертежи или карты на одном устройстве. Эту возможность высоко оценили ведущие архитектурные, инженерные и строительные компании.

Распечатки на обычной бумаге высыхают моментально и устойчивы к воздействию влаги при использовании в помещениях и на строительных площадках. Кроме того, вы можете изготавливать превосходные цветные презентационные материалы на обычной бумаге, бумаге вторичной переработки, баннерах и других носителях – с неизменно высоким результатом. Распечатки отличного качества, обладают уникальным шелковистым блеском. В Océ CrystalPoint сочетаются преимущества светодиодной и струйной технологий печати.

# Océ ColorWave 550



## 1 Высококачественный сканер Océ TC4

Уникальная технология прямого сканирования Direct Scan гарантирует неизменно точную передачу цвета и детальное воспроизведение черно-белых и цветных документов.

## 2 Océ Color Image Logic

Наша интеллектуальная технология обработки изображения автоматически оптимизирует качество сканирования и копирования черно-белых и цветных оригиналов.

## 3 Времясберегающие шаблоны

Установите собственные шаблоны для копирования, сканирования, оптимизации разрешения, цветной и черно-белой печати, выбора формата файлов, типов печатных носителей, места назначения и т.д. Для пуска просто нажмите кнопку!

## 4 Océ TonerPearls®

Гранулы TonerPearls расходуются со 100%-ной эффективностью использования тонера. Быстрая и легкая загрузка. Отсутствие загрязнения пылью или тонером.

## 5

### Верхний приемный лоток

Обеспечивает аккуратное комплектование стопы и разделение по копиям до 100 отпечатанных листов наверху устройства. Установка дополнительного стола не требуется.

## 6

### Работает с различными носителями

Вмещает два рулона печатного носителя по 200 метров каждый. Поддерживает форматы от A3 до 42 дюймов в ширину.

## Производительный интегрированный фальцовщик

- Полностью интегрированный встроенный фальцовщик. Фальцует документы большого формата в автоматическом режиме.
- Стандартные и настраиваемые пользователем программы фальцовки.
- Программы фальцовки, доступные с пользовательской панели, из драйвера и программного обеспечения для комплектной печати.
- Опциональный блок для добавления ленты и увеличенный приемный лоток.
- На выбор предлагаются два фальцовщика: Océ 4311 fullfold и Océ 2400 fanfold.



# Océ ColorWave 550



## Наслаждайтесь простым документооборотом!

Используя энергосберегающую технологию Océ, каждый может легко добиться профессиональных результатов. Печатайте, копируйте и сканируйте документы большого формата быстро и просто! Экономьте время за счет печати непосредственно из САПР с помощью современного интуитивного драйвера! Наше программное обеспечение для комплектной печати Océ Publisher Select позволит вам легко создавать, хранить, загружать и перепечатывать заархивированные файлы в различных приложениях без открытия документов. Шаблоны Océ сэкономят вам еще больше времени при решении повседневных задач.

Изготавливайте безупречные чертежи под фальцовку с помощью нашей улучшенной функции предварительного просмотра файлов и автоматического распознавания штампа. Используйте преимущества инновационных технологий Océ Direct Scan и Océ Image Logic®.

## Экономьте на производстве документов!

Экономьте время и деньги при создании документов сегодня и в перспективе с помощью этого надежного и многофункционального устройства. Вы можете задать рабочие параметры и управлять заданиями с пользовательской панели, из драйвера или программного обеспечения для комплектной печати, используя одно устройство вместо двух. Применение простой бумаги вместо бумаги с покрытием позволит экономить на печатном носителе. Использование одного устройства для черно-белой и цветной печати сокращает затраты на расходные материалы и техническую поддержку.

Экономьте еще больше с дистанционным обслуживанием Océ! Профилактическое обслуживание на основе прогнозирования потребностей и устранение неисправностей в режиме реального времени обеспечивают максимальное время безотказной работы. Дистанционное снятие показаний и обновление программного обеспечения устройств сберегает рабочее время операторов.

## Улучшите свои условия труда!

Océ TonerPearls ежедневно обеспечивает полную экологическую безопасность.

Эта система не выделяет мелкодисперсной пыли, запаха и озона. Все гранулы Océ TonerPearls расходуются полностью, поэтому тонер не остается ни в картридже, ни на ваших руках или в воздухе.

В технологии Océ CrystalPoint не применяется нагрев для передачи изображения. Поэтому для получения высококачественного изображения не нужна бумага с химическим покрытием. При переработке краска очень хорошо смывается с бумаги. Это оптимальное решение для вас и всей планеты.

Технология создана специально для получения четких, насыщенных и стойких отпечатков на обыкновенной бумаге и бумаге вторичной переработки. Она сочетает преимущества лазерной и струйной печати, формируя абсолютно новый мир возможностей – «твердотельную» печать Solid In Solid Out (SISO).

# Océ ColorWave 550



## Solid In → гранулы TonerPearls

Твердотельные сферические гранулы TonerPearls задают цвет печати Océ ColorWave 550.

Поскольку они находятся в твердом состоянии, отсутствует риск загрязнения принтера или окружающей среды. С ними легко работать, и при этом частицы тонера не останутся на руках или в воздухе. Механизм доставки гранул TonerPearls внутрь принтера основан на законе всемирного тяготения: гранулы просто скатываются к формирователю изображения (Imaging device), что делает процесс безотказным. Кроме того, 500-граммовые картриджи абсолютно прозрачны, поэтому в необходимости замены картриджа всегда можно убедиться визуально, не прибегая ни к каким программным средствам.

## Преимущества использования тонер-геля

Внутри принтера гранулы TonerPearls превращаются в гель. Восемь формирователей изображения (по два на каждый цвет) с высокой скоростью перемещаются вдоль носителя и впрыскивают на него гель. Благодаря гелеобразной консистенции капли остаются на поверхности и не впитываются. В результате изображение получается четким и полностью свободным от дефектов оттиска на бумаге. В сочетании с высокоточным позиционированием печатающего устройства это обеспечивает ощутимое преимущество перед прочими технологиями цветной печати.

Гелеобразное состояние тонера имеет еще одно преимущество, позволяя с высочайшей точностью наносить тонер на носитель. Сферы тонера имеют постоянный размер, не превращаются в капли и могут располагаться в 20 микронах друг от друга, – то есть на расстоянии в четверть толщины человеческого волоса. Это позволяет адресовать 1200 точек на дюйм. Чтобы оценить точность нанесения сфер тонера, представьте себе, что вам нужно попасть дротиком дартса в центр мишени, пронесящейся мимо вас со скоростью 6000 км/ч. Для Océ ColorWave 550 это не просто выполнимая, а повседневная задача!

В результате обеспечивается не только четкость линий, но и безупречное воспроизведение деталей – например, текста, выполненного самым мелким шрифтом. Пользователи могут уменьшать масштаб чертежей, печатать в половину натуральной величины – без какой бы то ни было потери качества изображения.

## Solid Out → кристаллизация тонера

Запатентованная формула гранул TonerPearls содержит присадки, отвечающие за кристаллизацию. Тонер застывает сразу же после закрепления на носителе, причем его клейкость достаточна даже для глянцевой поверхности, что делает отпечатки стойкими и пригодными для использования вне помещений и в неблагоприятных условиях. Отработанный тонер автоматически удаляется в специальный контейнер, где и хранится в твердой форме, не оказывая негативного воздействия на окружающую среду. Это делает его утилизацию простой и экологически безопасной.

## Широкоформатный принтер Océ ColorWave 550

<i>Наименование</i>	Широкоформатный черно-белый и цветной принтер Océ CrystalPoint®
<i>Технология</i>	Технология Océ CrystalPoint
<i>Тонер</i>	Océ TonerPearls для CYMK, 500 граммов на один цвет
<i>Скорость</i>	Производительность: Ч/б печать – 168 страниц формата A1/час; 107 страниц формата A0/час* Цветная печать – 91 страница формата A1/час; 62 страницы формата A0/час*
<i>Разрешение</i>	600 dpi (точек на кв. дюйм)
<i>Конфигурация</i>	Принтер 2 рулона, МФУ 2 рулона
<i>Размеры (ШхГхВ), мм</i>	1575x2100x893
<i>Вес, кг</i>	195-275
<i>Сертификаты безопасности</i>	EPA ENERGY STAR®, TÜV GS, CETECOM, CE, UL, cUL, CB, FCC класс A, FEMP
<i>Количество рулонов</i>	2 рулона
<i>Максимальная емкость</i>	400 м, 200 м в рулоне
<i>Вес бумаги</i>	60-160 г/м²
<i>Ширина рулона</i>	297-1067 мм
<i>Выходные устройства</i>	Стандартно: верхний приемный лоток  Опции: 42-дюймовый приемный стол, приемная корзина
<i>Типы носителя</i>	<ul style="list-style-type: none"> <li>■ Бумага: обычная 75-90-120-160 г, вторичной переработки, цветная, флуоресцентная, с синей обратной стороной (blueback)</li> <li>■ Специальные носители: полиэфирная пленка, самоклеящаяся пленка/бумага, Тувек™, пленка для мобильных стендов, мягкий баннер, плотная писчая бумага</li> </ul>

\*Печать на приемный стол, корзину

## Контроллер Océ PowerM® Plus

<i>Процессор</i>	E8400 3.0 ГГц, Core 2 Duo
<i>Поддерживаемые ОС</i>	Windows® XP / Vista / 7 / Server 2003 / Server 2008, Terminal Server, Citrix® MetaFrame, Mac® OS 9 / OS X (драйвер Adobe® PostScript® 3/PDF)
<i>Память</i>	4 Гб DDR2 DRAM
<i>Жесткий диск</i>	2x500 Гб
<i>Интерфейс</i>	10/100/1000 Base-T с разъемом RJ45
<i>Язык описания страниц</i>	HP-GL, HP-GL/2, TIFF, JPEG, Adobe PostScript 3/PDF, CALS-I, NIRS, ASCII, CalComp, C4
<i>Протоколы</i>	<ul style="list-style-type: none"> <li>■ Сетевой: TCP/IP</li> <li>■ Печати: LPR, LPQ, FTP</li> </ul>
<i>Безопасность</i>	Электронный шредер (Электронное уничтожение)
<i>Опции</i>	Adobe PostScript 3 / шрифты Adobe для печати PDF: традиционный китайский / упрощенный китайский / японский / корейский

## Сканер Océ TC4

<i>Наименование</i>	Сканер Océ TC4 с цветной технологией Océ Direct Scan (одна камера, одно зеркало) и Océ Image Logic
<i>Разрешение сканирования</i>	Оптическое 575 dpi, максимальное 600 dpi
<i>Скорость сканирования</i>	Ч/б: максимум 5 м/мин.; 3,3 дюйм/сек. Цветное: максимум 4 м/мин.; 2,8 дюйм/сек.
<i>Формат сканирования</i>	TIFF, PDF, PDF/A, JPEG, CALS, многостраничный PDF, многостраничный PDF/A и многостраничный TIFF
<i>Место назначения сканирования</i>	Network Directory через FTP или SMB, Controller, Smart Inbox (11 программируемых мест назначения)
<i>Ширина оригинала</i>	200-914 мм
<i>Длина оригинала</i>	200 мм – 22 м
<i>Толщина оригинала</i>	Максимум – 3 мм. С опциональным оборудованием для толстых оригиналов: максимум – 15 мм
<i>Масштабирование</i>	10-1000%
<i>Предустановленные режимы</i>	«Линии и текст», «Карта», «Графический объект», «Фото», «Градации серого», «Темный оригинал», «Синька»
<i>Габариты сканера (ШхГхВ)</i>	130x65x130 см
<i>Вес сканера</i>	70 кг



## Фальцовщик Océ 2400 fanfold

<i>Подача бумаги</i>	Автоматическая или ручная
<i>Скорость фальцовки</i>	Синхронизирована по скорости печати
<i>Ширина бумаги</i>	210-930 мм
<i>Длина бумаги</i>	210 мм – без ограничений
<i>Вес бумаги</i>	60-120 г/м <sup>2</sup>
<i>Программы фальцевания</i>	8 стандартных программ, программы с пользовательской настройкой – без ограничений
<i>Стандарты фальцевания</i>	DIN824, AFNOR, ANSI, размеры в единицах США
<i>Ширина сложенного пакета</i>	100-420 мм
<i>Корешок</i>	0-30 мм

## Фальцовщик Océ 4311 fullfold

<i>Подача бумаги</i>	Автоматическая или ручная
<i>Скорость фальцовки</i>	Синхронизирована по скорости печати
<i>Ширина бумаги</i>	210-930 мм
<i>Длина бумаги</i>	210 мм – без ограничений
<i>Вес бумаги</i>	60-120 г/м <sup>2</sup>
<i>Программы фальцевания</i>	8 стандартных программ, программы с пользовательской настройкой – без ограничений
<i>Стандарты фальцевания</i>	DIN824, AFNOR, ANSI, размеры в единицах США
<i>Ширина сложенного пакета</i>	180-420 мм
<i>Длина сложенного пакета</i>	Максимум – 1500 мм (80 г/м <sup>2</sup> )
<i>Корешок</i>	0-30 мм
<i>Дополнительное оборудование</i>	Лента под скоросшиватель, увеличенный приемный лоток (для дополнительных 150 сложенных документов формата A0)

## Экологические характеристики

<i>Уровень шума, дБ</i>	<ul style="list-style-type: none"> <li>■ Спящий режим: менее 55</li> <li>■ Режим готовности: менее 55</li> <li>■ Активный режим: менее 67</li> </ul>
<i>Выделение озона</i>	Отсутствует
<i>Требования по питанию</i>	100-240 В; 50/60 Гц
<i>Энергопотребление</i>	<ul style="list-style-type: none"> <li>■ В выключенном состоянии: менее 0,5 Вт</li> <li>■ В режиме готовности: 210 Вт</li> <li>■ В активном режиме: 360 Вт</li> <li>■ В спящем режиме соответствует EPA ENERGY STAR: 72 Вт вся система (менее 1 Вт – устройство печати, 71 Вт – DFE)</li> </ul>

## Рабочий процесс

<i>Описание</i>	Одновременная печать, копирование, сканирование и обработка файлов
<i>Драйверы принтера</i>	Драйвер Océ Windows Printer, драйвер Océ PostScript 3
<i>Печать заданий</i>	Océ Publisher Express (сетевая комплектная печать заданий), Océ Publisher Select (улучшенное ПО для комплектной печати)
<i>Управление заданиями</i>	Очередь печати и заданий, Smart Inbox, Manage queue, Océ Express WebTools, безопасный доступ к контроллеру
<i>Управление устройством</i>	Océ Express WebTools (дистанционный контроль и управление состоянием системы, настройки по умолчанию, конфигурации сети, выключение и повторный пуск)
<i>Отчетность</i>	<ul style="list-style-type: none"> <li>■ Модуль программного обеспечения в Océ Express WebTools</li> <li>■ Опция: Océ Account Console</li> </ul>
<i>Техническое обслуживание</i>	Дистанционное обслуживание Océ Remote Service (профилактическое обслуживание на основе прогнозирования потребностей, устранение неисправностей в режиме реального времени, дистанционное снятие показаний)

## Дополнительные устройства

### Интегрированные системы фальцовки Océ ColorWave 550

Интегрированная система фальцовки двух видов позволяет готовить и печатать документы непосредственно с вашего компьютера.



#### 1. Océ ColorWave 550 + интегрированная система продольной фальцовки Océ 2400

##### Удобная продольная фальцовка

С помощью интегрированной системы продольной фальцовки Océ 2400 вы сможете получать цветные или монохромные чертежи (даже большой длины) уже в сложенном виде.

Фальцовка экономит время и предотвращает сминание чертежей. Теперь вы сможете работать не с документами большого формата, а с удобно сложенными пачками. Узкий нож для фальцовки позволяет получать фальцы шириной до 100 мм, что удобно, например, при изготовлении карт.



#### 2. Océ ColorWave 550 + универсальная система фальцовки Océ 4311

Система состоит из продольного и поперечного фальцовщиков. Поперечный фальцовщик может быть усилен механизмом для крепления перфорированной ленты под скоросшиватель. Лента крепится на сфальцованный документ и позволяет развернуть его, не вынимая из папки. Кроме того, к интегрированной системе фальцовки можно добавить бункер для сфальцованных документов.

Если вы комбинируете Océ ColorWave 550 с универсальной системой фальцовки Océ 4311, вы сможете автоматически складывать широкоформатные отпечатки и получать их уже готовыми к использованию.

Поперечно сфальцованные документы легко снимать с выводного транспортера. Наряду со стандартными программами фальцовки вы можете разработать свои собственные для будущих нестандартных потребностей. Опции включают функцию автоматического наклеивания усиленной полосы и дополнительное ПКУ, рассчитанное на 150 сфальцованных листов формата A0.



#### Приемная корзина плоттера

Служит для приема (с сохранением порядка вывода) 2-5 заданий, отпечатанных на бумаге формата A4-A0.



#### Приемный стол для документов к плоттеру

Интегрированное устройство, устанавливается в линию с плоттером. Служит для динамического хранения отпечатанных материалов формата A4-A0 с сохранением порядка вывода. Емкость — до 150 отпечатков. Рекомендован для использования при печати на плотных материалах.

# Océ ColorWave 650<sup>new</sup>



*Сделай мир красочнее*

# Océ ColorWave 650



## Широкоформатная черно-белая и цветная печать в рамках одной высокопроизводительной системы

В системе Océ ColorWave® 650 воплотились лучшие разработки, идеи и технологии голландских ученых. Скорость печати, соответствие лучшим мировым стандартам, четкость линий и уникальный шелковистый блеск отпечатка. Принтер Océ ColorWave 650 разработан на основе надежного, пользующегося большой популярностью принтера Océ ColorWave® 600. Благодаря целому ряду внедренных усовершенствований Océ ColorWave 650 обеспечивает более высокий уровень скорости, производительности и гибкости. Увеличенная скорость позволяет устройству в экономичном режиме работать на 50% быстрее, чем Océ ColorWave 600. Océ ColorWave 650 представляет собой полноценный цветной широкоформатный комплекс в комплекте с цветным сканером TC4 (XT), включающий пять шаблонов копирования и пять шаблонов сканирования. Интегрированная система фальцовки двух видов поддерживается

драйверами, специальными программами печати и сканером.

Теперь вы можете выполнять высококачественную черно-белую и цветную печать на одном устройстве, использующем проверенную временем и удостоенную многочисленных наград технологию Océ CrystalPoint®, которая сочетает лучшие качества струйной и лазерной печати в одной экологически безопасной системе, созданной для получения превосходных результатов.

## «Следующая волна»: более высокий уровень...



- скорости: печатает на 50% быстрее своего предшественника;
- производительности: использование шаблонов заданий копирования, сканирования и интегрированной системы фальцовки позволяет сэкономить ваше время при работе с документами;
- гибкости: управляйте документами, распечатывайте и совместно используйте их непосредственно со своего настольного компьютера с помощью веб-браузера.

# Océ ColorWave 650



## Добро пожаловать в мир впечатляющих результатов!

Широкоформатный принтер Océ ColorWave 650 – ваш незаменимый помощник в бизнесе. Что бы вам ни требовалось: высококачественная черно-белая или цветная печать, высокий уровень скорости печати, не уступающий лучшим мировым образцам и позволяющий выполнять работу точно в срок, или же недостижимая прежде простота использования, требующая лишь минимального вашего вмешательства, – широкоформатный принтер Océ ColorWave 650 готов предоставить всё и сразу. Кроме того, Océ ColorWave 650 гарантирует вашу безопасность и экологичность работы.

## Качество CrystalPoint

Широкоформатный принтер Océ ColorWave 650 обеспечивает высочайшее качество печати благодаря запатентованной технологии CrystalPoint: насыщенные и влагостойкие отпечатки, четкость линий, читаемость мельчайших деталей, мягкий и ровный цвет вне зависимости от срока эксплуатации и конкретного устройства.

В широкоформатном принтере Océ ColorWave 650 используются технологии TonerPearls и Océ CrystalPoint, которые позволяют создавать стойкие цветные отпечатки на обычной бумаге. Кристаллизация тонера способствует его закреплению на любой поверхности.

Отсутствие дефекта оттиска у тонера обеспечивает непревзойденную четкость отпечатка. А надежность формирователей изображения гарантирует неизменно высокое качество отпечатков независимо от срока службы и конкретного устройства ColorWave.

Независимость технологии Océ CrystalPoint от типа носителя позволяет получать на обычной бумаге блестящие на вид и шелковистые на ощупь отпечатки. А все вместе это обеспечивает впечатляющие результаты при ощутимой экономии.

## Универсальные высокопроизводительные режимы печати

Широкоформатный принтер Océ ColorWave 650 отличается универсальной производительностью: цветная и черно-белая печать со скоростью до 210 и до 225 отпечатков A1 в час соответственно.

Технология Océ CrystalPoint обеспечивает получение отпечатков в сухом виде, а это значит, что их не понадобится сушить, а можно сразу же складывать и упаковывать.

Широкоформатный принтер Océ ColorWave 650 предлагает новые стандарты печати без участия оператора. В широкоформатный 42-дюймовый принтер одновременно загружаются до шести рулонов бумаги длиной до 200 метров каждый. Эта конструктивная особенность существенно сокращает время загрузки бумаги. Более того, используя рулоны разного размера, всегда можно создавать отпечатки нужного формата, экономя на обрезке бумаги и время.

## Работа без лишних усилий

Система Océ ColorWave 650 не только печатает с неизменно высоким качеством и оптимальной производительностью, но и довольствуется минимальным вмешательством оператора. Вы можете задать до пяти шаблонов заданий копирования и сканирования с часто применяемыми настройками.

# Océ ColorWave 650

## Безопасность и устойчивость

Широкоформатный принтер Océ ColorWave 650 полностью адаптирован к работе в офисе и гарантирует здоровую рабочую среду. Благодаря уникальной технологии Océ TonerPearls система абсолютно экологична: нет мелкодисперсной пыли, отсутствует запах, количество отходов минимально.

Отработанный тонер собирается в специальном контейнере картриджа TonerPearl, избавиться от него не составляет труда. Эти отходы абсолютно нетоксичны и находятся в твердом состоянии, поэтому могут быть утилизированы как обычный офисный мусор.

Надежные формирователи изображения также снижают расходы на утилизацию, поскольку не требуют замены. Независимость технологии печати от типа носителя обеспечивает печать высокого качества даже на бумаге вторичной переработки.

А так как отсутствует потребность в мелованной бумаге, снижение вредного воздействия на экологию от процесса мелования колоссально.

Одновременная подача бумаги с различных рулонов означает отсутствие обрезков.



**1 Картриджи Océ TonerPearl**  
Принтер оснащен четырьмя 500-граммовыми картриджами с гранулами Océ TonerPearl.

**2 Верхний приемный лоток**  
Верхний интегрированный приемный лоток имеет емкость 100 листов.

**3 Цветная панель оператора**  
Панель оператора оснащена всем необходимым функционалом, что позволяет формировать задания, изменять настройки, управлять процессом печати и задавать приоритеты одним нажатием кнопки.

**4 Формирователи изображения**  
Восемь формирователей изображения, по два на каждый цвет, движутся поперек носителя на высокой скорости, впрыскивая на его поверхность гелеобразный тонер. В результате достигается высокая четкость изображения.

**5 Носители**  
В широкоформатный 42-дюймовый принтер одновременно загружается до шести рулонов бумаги длиной до 200 м каждый. Сердечник загружаемого носителя может использоваться двух- или трехдюймовый.

## Широкоформатный цветной принтер Océ ColorWave 650

<i>Конструкция</i>	Отдельно стоящее устройство
<i>Технология</i>	Océ CrystalPoint™ technology
<i>Адресуемый растр, dpi</i>	600
<i>Формирователи изображения</i>	Восемь формирователей изображения (2xK, 2xC, 2xM, 2xY)
<i>Минимальная толщина линии, мм</i>	0,040
<i>Емкость картриджей, г</i>	500
<i>Сигнал об отсутствии тонера</i>	Да
<i>Мониторинг уровня тонера (%)</i>	Да (визуально, на панели оператора и удаленно)
<i>Максимальная скорость печати</i>	225 A1/час в черно-белом режиме, 210 A1/час в цветном режиме
<i>Режимы печати</i>	<ul style="list-style-type: none"> <li>■ Экономичный, производительный, презентационный</li> <li>■ Помощник печати Océ (Océ Print Assistant) автоматически определяет необходимое качество печати для каждого изображения в зависимости от его типа</li> </ul>
<i>Минимальный размер отпечатка, мм</i>	<ul style="list-style-type: none"> <li>■ Ширина – 279</li> <li>■ Длина – 210</li> </ul>
<i>Максимальный размер отпечатка, мм</i>	<ul style="list-style-type: none"> <li>■ Ширина – 1067</li> <li>■ Длина – 3000 (более длинные чертежи могут быть распечатаны без гарантии соблюдения кромок)</li> </ul>
<i>Размеры кромки, мм</i>	<ul style="list-style-type: none"> <li>■ Сверху и снизу – 3</li> <li>■ Справа и слева – 3</li> </ul>
<i>Типы носителя</i>	<ul style="list-style-type: none"> <li>■ Обычная бумага без покрытия (60-160 г/м²)</li> <li>■ Бумага повышенного качества с покрытием (85-120 г/м²)</li> <li>■ Полупрозрачная бумага и калька (90-112 г/м²)</li> <li>■ Полиэфирная пленка (90-120 мкм)</li> </ul>
<i>Подача носителя</i>	От двух до шести рулонов с фронтальной загрузкой
<i>Выбор рулона и переключение</i>	Вручную, автоматически
<i>Определение ширины носителя</i>	Автоматическое
<i>Сердечник загружаемого носителя</i>	Двух- или трехдюймовый
<i>Максимальная длина носителя в рулоне, м</i>	200 (диаметр рулона не более 180 мм)
<i>Обрезка длины</i>	Синхро, стандартная, по пользовательским настройкам

<i>Поддерживаемые форматы</i>	DIN824, ANFOR, ANSI, US-sizes
<i>Уровень шума, дБ</i>	<ul style="list-style-type: none"> <li>■ Не более 41 в спящем режиме</li> <li>■ Не более 53 в режиме ожидания</li> <li>■ Не более 67 в рабочем режиме</li> </ul>
<i>Потребление энергии, включая контроллер PowerM Plus, Вт</i>	<ul style="list-style-type: none"> <li>■ 55 в спящем режиме</li> <li>■ 250 в режиме ожидания</li> <li>■ 425 в рабочем режиме</li> </ul>
<i>Размеры (ВхДхШ), мм</i>	1575x2100x893
<i>Электропитание</i>	100-120/240 В, 50/60 Гц
<i>Вес, кг</i>	195-275
<i>Особенности</i>	Энергосберегающая технология (EPA ENERGY STAR®)

## Широкоформатный цветной сканер Océ TC4

<i>Конструкция</i>	Отдельно стоящее устройство
<i>Технология</i>	Полноцветное RGB-сканирование с использованием запатентованных технологий Océ Direct Scan и Océ Color Image Logic
<i>Оптическое разрешение, dpi</i>	575
<i>Камера</i>	Единая трехцветная CCD-камера с 21 360 пикселями на цветную линию, глубина цвета – 24 бита
<i>Скорость сканирования, м/мин.</i>	5 (ч/б), 4 (цвет)
<i>Точность сканирования</i>	0,3% ± 1 пиксель
<i>Пользовательский интерфейс</i>	<ul style="list-style-type: none"> <li>■ Интуитивный с многоязыковой поддержкой</li> <li>■ Пять настраиваемых шаблонов для сканирования в файл</li> <li>■ Возможность выбора адреса сканирования с панели сканера</li> </ul>
<i>Режимы копирования и сканирования</i>	<ul style="list-style-type: none"> <li>■ Монохромный режим: «Линии и текст», «Оттенки серого и линии», «Темный оригинал», черные, белые и серые синьки, кальки и фото</li> <li>■ Цветной режим: «Линии и текст», карты, фото</li> </ul>
<i>Масштабирование</i>	10-1000%, автомасштабирование под формат бумаги
<i>Редактирование</i>	Зеркалирование, позиционирование и размещение изображения, сканирование заданной области
<i>Загрузка оригинала</i>	<ul style="list-style-type: none"> <li>■ Изображением вниз с выравниванием по правому краю</li> <li>■ Автоматическое определение размеров оригинала (индикация на панели сканера)</li> </ul>

	<ul style="list-style-type: none"><li>■ Автоматическая загрузка оригинала (вкл./выкл.)</li><li>■ Возврат оригинала (вкл./выкл.)</li></ul>
<i>Размер оригинала, мм</i>	<ul style="list-style-type: none"><li>■ Ширина изображения: 200-914</li><li>■ Ширина оригинала: 200-1016</li><li>■ Длина оригинала: 200-15 000</li></ul>
<i>Максимальная толщина оригинала</i>	3 мм (15 мм опционально)
<i>Прохождение оригинала</i>	Автоматическая подача назад или во встроенный приемный лоток
<i>Форматы данных</i>	TIFF, CALS, PDF, JPEG
<i>Размеры ШхДхВ, мм</i>	1300x650x1050
<i>Вес, кг</i>	70
<i>Электропитание</i>	120/230 В, 50/60 Гц
<i>Потребление энергии, Вт</i>	<ul style="list-style-type: none"><li>■ 5 – в спящем режиме</li><li>■ 18 – в режиме ожидания</li><li>■ 105 – в рабочем режиме</li></ul>
<i>Уровень шума, Дб</i>	<ul style="list-style-type: none"><li>■ 0 – в спящем режиме</li><li>■ 23 – в режиме ожидания</li><li>■ 50 – в рабочем режиме</li></ul>

## Контроллер Océ PowerM Plus ColorWave 650

<i>Платформа</i>	Встроенный контроллер с ОС реального времени
<i>Процессор</i>	Двухъядерный
<i>Хранение данных</i>	Два жестких диска на 500 Гб
<i>Оперативная память, Мб</i>	4096
<i>Форматы поддерживаемых файлов</i>	HP-GL, HP-GL/2, TIFF, JPEG, CALS-I, C4, NIRS, ASCII, CalComp, Adobe PostScript Level 3/PDF
<i>Сетевые интерфейсы</i>	Ethernet Base-T 1000/100/10 Мбит/с с RJ45
<i>Сетевые протоколы</i>	TCP/IP
<i>Протоколы печати</i>	LPR, LPQ, LPRM, FTP
<i>Функции</i>	<ul style="list-style-type: none"><li>■ Спулинг файлов на контроллере</li><li>■ Одновременное получение, обработка, копирование (или сканирование) и печать цифровых заданий</li><li>■ Режим многократной печати – до 999 копий</li><li>■ Автоматическое определение языка</li><li>■ Автоматический выбор рулона и переключение между рулонами</li><li>■ Позиционирование: расположение оригинала на бумаге, повороты и масштабирование</li><li>■ Добавление и удаление кромок (до 400 мм)</li><li>■ Горизонтальное зеркалирование</li><li>■ Подготовка изображений к печати</li><li>■ Эмуляция работы перьевого плоттера</li><li>■ Печать документов через web-интерфейс</li><li>■ Управление очередью</li><li>■ Smart «Входящие»</li><li>■ Системная панель управления</li><li>■ Управление настройками</li><li>■ Управление отчетностью</li><li>■ Отправка заданий через Océ Publisher Express и Océ Publisher Select</li></ul>



## Дополнительные устройства

### Интегрированные системы фальцовки Océ ColorWave 650

Интегрированная система фальцовки двух видов позволяет готовить и печатать документы непосредственно с вашего компьютера.



#### 1. Océ ColorWave 650 + интегрированная система продольной фальцовки Océ 2400

##### Удобная продольная фальцовка

С помощью интегрированной системы продольной фальцовки Océ 2400 вы сможете получать цветные или монохромные чертежи (даже большой длины) уже в сложенном виде.

Фальцовка экономит время и предотвращает сминание чертежей. Теперь вы сможете работать не с документами большого формата, а с удобно сложенными пачками. Узкий нож для фальцовки позволяет получать фальцы шириной до 100 мм, что удобно, например, при изготовлении карт.



#### 2. Océ ColorWave 650 + универсальная система фальцовки Océ 4311

Система состоит из продольного и поперечного фальцовщиков. Поперечный фальцовщик может быть усилен механизмом для крепления перфорированной ленты под скоросшиватель. Лента крепится на сфальцованный документ и позволяет развернуть его, не вынимая из папки. Кроме того, к интегрированной системе фальцовки можно добавить бункер для сфальцованных документов.

Если вы комбинируете Océ ColorWave 650 с универсальной системой фальцовки Océ 4311, вы сможете автоматически складывать широкоформатные отпечатки и получать их уже готовыми к использованию.

Поперечно сфальцованные документы легко снимать с выводного транспортера. Наряду со стандартными программами фальцовки вы можете разработать свои собственные для будущих нестандартных потребностей. Опции включают функцию автоматического наклеивания усилительной полоски и дополнительное ПКУ, рассчитанное на 150 сфальцованных листов формата A0.



#### Приемная корзина плоттера

Служит для приема (с сохранением порядка вывода) 2-5 заданий, отпечатанных на бумаге формата A4-A0.



#### Приемный стол для документов к плоттеру

Интегрированное устройство, устанавливается в линию с плоттером. Служит для динамического хранения отпечатанных материалов формата A4-A0 с сохранением порядка вывода. Емкость — до 150 отпечатков. Рекомендован для использования при печати на плотных материалах.

### Дополнительное программное обеспечение

#### **Océ Adobe PostScript level 3**

*Интерпретатор языка, прямая печать PDF-файлов.*

#### **Océ Account Center для ColorWave 650**

*Опциональное программное обеспечение, позволяющее регистрировать пользователей и контролировать доступ при печати на Océ ColorWave 650. Таким образом, можно вести учет затрат по конкретным пользователям, отделам и проектам.*

*Уникальные особенности этой программы:*

- регистрация и учет области печати, расхода тонера и печатного носителя. Впервые расход тонера можно учитывать с точностью до миллиграмма;
- блокировка принтера;
- управление учетными записями;
- возможность использования учетных записей в программных решениях сторонних организаций.

# Océ ColorWave 650 Poster Printer<sup>new</sup>



*Скоростная  
широкоформатная  
печать плакатов*

# Océ ColorWave 650 PP



## Широкоформатный цветной принтер Océ ColorWave® 650 Poster Printer

- Производительный, универсальный, экологичный 6-рулонный принтер
- Надежная и гибкая система
- Высокое качество, экологичная технология
- Комплексная безопасность

Спешите занять свою нишу на стремительно растущем рынке постерной продукции!

Высокопроизводительный и рентабельный широкоформатный цветной принтер Océ ColorWave 650 Poster Printer изменит ваше представление о технологиях изготовления ритейловой широкоформатной рекламной продукции, позволит получить максимальную прибыль, обеспечит рост производительности и снижение затрат. Доверив печать этому скоростному и экономичному цифровому принтеру, вы сможете быстрее реагировать на предложения конкурентов, печатая материалы без необходимости обращаться к услугам сторонних организаций.

# Océ ColorWave 650 PP



## «Следующая волна»: более высокий уровень производительности, эффективности и гибкости

Принтер Océ ColorWave® 650 Poster Printer разработан на основе популярной фирменной технологии формирования изображений CrystalPoint® компании Océ. Он предлагает новый уровень производительности, эффективности и гибкости.

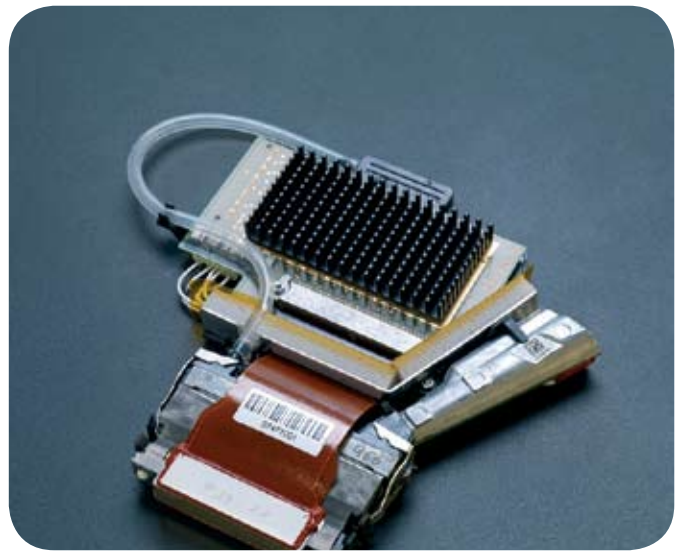
- Производительность: печать до 96 плакатов формата A0 в час.
- Эффективность: автоматическая печать и укладка на верхнем приемном столе листов смешанных форматов. Для стандартных форматов не требуется никакая ручная обрезка.
- Гибкость: 6 рулонов носителей обеспечивают возможность печати материалов для всей рекламной кампании на разнообразных носителях различной ширины.

## Высокая производительность

Широкоформатный цветной принтер Océ ColorWave 650 Poster Printer поднимает производительность на новый уровень. Это единственный в мире широкоформатный цветной 6-рулонный принтер. Вы можете для целой рекламной кампании всего за одну восьмичасовую смену напечатать до 1240 листов формата A1 на различных носителях, не теряя времени на их смену.

Поддержка носителей шириной от 29,7 до 106,7 см (от 11 до 42") обеспечивает вам возможность напечатать материалы любой ширины. Для стандартных форматов не требуется никакой ручной обрезки. Носители различных размеров и типов могут комплектоваться автоматически. С высокой скоростью и качеством печати широкоформатного цветного принтера Océ ColorWave 650 Poster Printer ваша работа будет всегда выполнена в срок, а произведенная печатная продукция будет отвечать самым строгим требованиям.

# Océ ColorWave 650 PP



## Надежная и гибкая система

Запатентованная технология формирования изображений Océ CrystalPoint обеспечивает выдачу сухих водостойких отпечатков – обрезанных по размеру и готовых к использованию. Широкоформатный цветной принтер Océ ColorWave 650 Poster Printer поддерживает широкий диапазон носителей: это и простая бумага, и бумага вторичной переработки, и синька, и флуоресцентная бумага, и самоклеящаяся бумага, и Tyvek, и рулонная пленка. Océ ColorWave 650 Poster Printer обеспечивает получение высококачественных отпечатков – шелковистых на вид и на ощупь. Технология Océ CrystalPoint не требует ежедневного технического обслуживания, а надежный тракт подачи бумаги и прочная конструкция гарантируют максимальную производительность в течение длительного времени.

## Высокое качество, экологичная технология

Система использует твердый тонер Océ TonerPearls® и технологию формирования изображений Océ CrystalPoint для обеспечения оптимальных результатов.

Вы получаете отпечатки неизменно высокого качества на экономичной, простой бумаге вторичной переработки и на специальных носителях. Вам не потребуются носители с химическим покрытием. Отпечатки могут использоваться внутри помещений, поскольку не выделяют никаких вредных веществ или запахов.

## Комплексная безопасность

Océ ColorWave 650 Poster Printer гарантирует сохранение здоровой рабочей среды. Уникальная технология Océ TonerPearls обеспечивает отсутствие пыли и запаха, а также сводит к минимуму количество отходов. При вторичной переработке с отпечатков очень хорошо удаляются краски. Все это делает систему экологически безопасной.

## Océ ColorWave 650 Poster Printer

- Верхний приемный лоток – рассчитан на 100 листов.
- Цветная панель оператора – позволяет вам быстро перемещаться по меню, контролировать запас носителей и тонера, а также правильно выполнять операции технического обслуживания.
- Формирователи изображения – восемь формирователей изображения (по два на каждый цвет) движутся поперек носителя на высокой скорости, впрыскивая на его поверхность гелеобразный тонер. В результате достигается высокая четкость изображения.
- Носители – в 42-дюймовый широкоформатный принтер могут загружаться до шести рулонов носителя длиной до 200 м каждый. Принтер поддерживает рулоны с 2-дюймовыми и 3-дюймовыми сердечниками.
- Эффективный технологический процесс – с Océ Express WebTools вы можете управлять заданиями и устройством дистанционно. С опциональным программным обеспечением Océ Repro Desk или Oпуx RIP вы получите больший контроль над печатью.
- Стопокладчик шириной 42 дюйма – носители различных размеров и типов аккуратно укладываются в стопы до 150 листов.
- Намоточное устройство – поддерживается печать с рулона на рулон.

## Широкоформатный цветной принтер Océ ColorWave® 650 Poster Printer

<i>Описание</i>	Производительный, универсальный, экологичный 6-рулонный принтер
<i>Технология формирования изображения</i>	Технология Océ CrystalPoint
<i>Тонер</i>	Océ TonerPearls для цветовой модели CMYK, 500 г/цвет
<i>Скорость</i>	Скоростная цветная печать: 155 листов A1/час, 96 листов A0/час*
<i>Разрешение</i>	Действительное – 600 dpi
<i>Конфигурация</i>	Только принтер: 2-6 рулонов
<i>Размер основного устройства (ШхДхВ)</i>	1575x2100x893 мм
<i>Вес основного устройства</i>	195-275 кг
<i>Сертификация</i>	EPA ENERGY STAR®, TÜV GS, CETECOM, CE, UL, cUL, CB, FCC класс A, FEMP
<i>Рулоны</i>	2-6 рулонов
<i>Максимальная емкость</i>	1200 м: 6 рулонов по 200 м
<i>Масса бумаги</i>	60-160 г/м <sup>2</sup>
<i>Ширина рулона</i>	297-1067 мм (11-42")
<i>Приемные устройства (стандартные)</i>	Верхний приемный лоток
<i>Приемные устройства (опциональные)</i>	<ul style="list-style-type: none"> <li>■ 42-дюймовый приемный стол (рассчитан на 150 листов простой бумаги плотностью 75 г/м<sup>2</sup>)</li> <li>■ Натяжное устройство (максимальный вес рулона – 10 кг или максимальный диаметр рулона – 200 мм)</li> <li>■ Приемная стойка</li> </ul>
<i>Тип носителя</i>	<ul style="list-style-type: none"> <li>■ Бумага: немелованная бумага 75-90-160 г (высокосортная), бумага вторичной переработки, цветная, флуоресцентная, синька</li> <li>■ Специальные носители: полиэфирная пленка, самоклеящаяся пленка/бумага, Тувек™, рулонная пленка, мягкий баннер, пергамент</li> </ul>

\*Печать на приемный стол, корзину

## Контроллер Océ PowerM® Plus

<i>Процессор</i>	Core 2 Duo E8400 3,0 ГГц
<i>Память</i>	4 Гб DDR2 DRAM
<i>Жесткий диск</i>	2x500 Гб
<i>Язык описания страниц</i>	HP-GL, HP-GL/2, TIFF, JPEG, AdobePostScript 3/PDF, CALS-I, NIRS, ASCII, CalComp, C4
<i>Опции</i>	<ul style="list-style-type: none"> <li>■ Печать: Adobe PostScript 3/PDF</li> <li>■ Шрифты Adobe: традиционный китайский / упрощенный китайский / японский / корейский</li> </ul>
<i>Поддержка клиентских операционных систем</i>	Windows® 2000/XP/Vista/7/Server2003/Server2008, TerminalServer, Citrix® MetaFrame, Mac® OS9/OSX (драйвер Adobe® PostScript® 3/PDF)
<i>Интерфейс</i>	10/100/1000 Base-T с RJ45
<i>Протоколы</i>	<ul style="list-style-type: none"> <li>■ Сетевые протоколы: TCP/IP</li> <li>■ Протоколы печати: LPR, LPQ, FTP</li> </ul>
<i>Безопасность</i>	«Электронный шредер»
<i>Уровень шума</i>	<ul style="list-style-type: none"> <li>■ В спящем режиме: менее 55 дБ</li> <li>■ В режиме ожидания: менее 55 дБ</li> <li>■ В рабочем режиме: менее 67 дБ</li> </ul>
<i>Выделение озона</i>	Отсутствует
<i>Требования по питанию</i>	100-240 В; 50/60 Гц
<i>Потребляемая мощность</i>	<ul style="list-style-type: none"> <li>■ В выключенном состоянии: менее 0,5 Вт</li> <li>■ В режиме ожидания: 210 Вт</li> <li>■ В рабочем режиме: 360 Вт</li> <li>■ Система экономии энергии EPA ENERGY STAR: вся система – 72 Вт (основное устройство – менее 1 Вт, процессор – 71 Вт)</li> </ul>
<i>Описание</i>	Одновременная печать и обработка файлов
<i>Драйверы принтера</i>	Драйвер принтера Océ Windows, драйвер Océ PostScript 3
<i>Отправка задания</i>	Océ Publisher Express, Océ Publisher Select
<i>Управление заданиями</i>	Очередь заданий печати, протокол заданий печати, Smart Inbox, управление очередью печати, Océ Express Web Tools, безопасный доступ к контроллеру
<i>Учет (стандарт)</i>	Программный модуль Océ Express Web Tools
<i>Учет (опция)</i>	Océ Account Console
<i>RIP (опция)</i>	ONYX® PosterShop® и ONYX ProductionHouse™

### Дополнительные устройства



#### **Приемный стол для документов к плоттеру ColorWave 650**

*Интегрированное устройство, устанавливается в линию с плоттером. Служит для динамического хранения отпечатанных материалов формата А4-А0 с сохранением порядка вывода. Емкость — до 100 отпечатков. Рекомендован для использования при печати на плотных материалах.*



#### **Система подмотки с контролем натяжения носителя Océ ColorWave 650 PP**

*Система подмотки с контролем натяжения носителя ставится за принтером и служит для печати с рулона на рулон.*

### Дополнительное программное обеспечение

#### **Océ Adobe PostScript level 3**

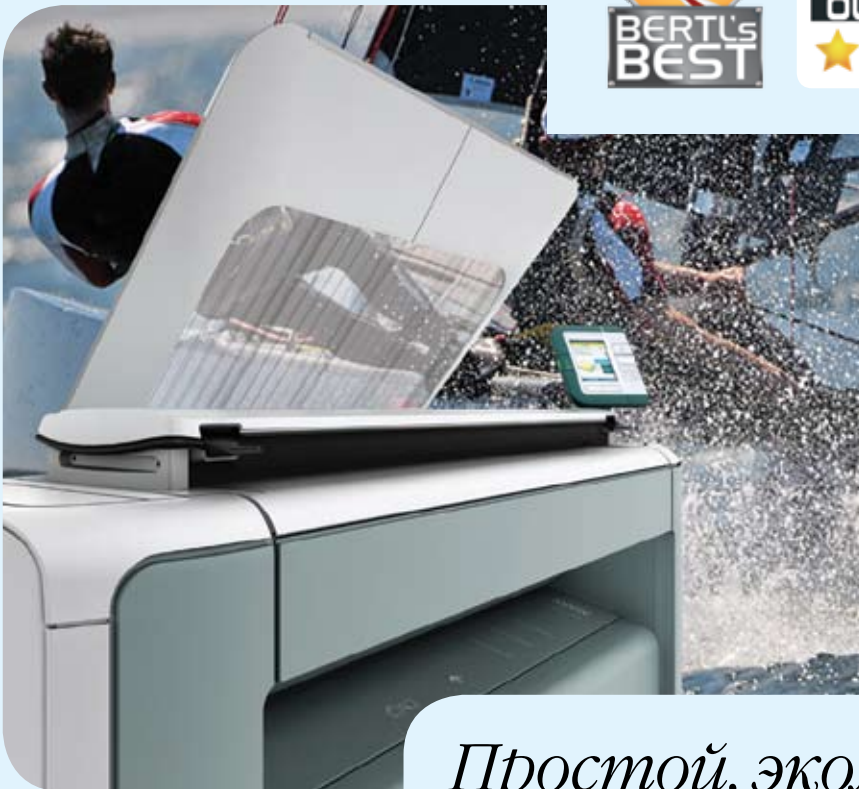
*Интерпретатор языка, прямая печать PDF-файлов.*

#### **ONYX PosterShop X10 Océ Edition**

*Программное обеспечение ONYX позволяет оптимизировать цветопередачу при работе с широкоформатным принтером для печати плакатов Océ ColorWave 650 Poster Printer. Сочетание Océ ColorWave 650 Poster Printer и прекрасного инструмента управления цветом ONYX обеспечивает естественную цветопередачу, повышение производительности, оптимизацию расхода тонера и снижение издержек.*



# Océ PlotWave 300



*Простой, экологичный,  
надежный*

# Océ PlotWave 300



## Océ PlotWave 300

Вы еще не знаете? Широкоформатные печать, сканирование и копирование стали еще проще и доступнее. Речь идет о новой «волне» монохромных многофункциональных устройств Océ, а именно об Océ PlotWave® 300. Эта модель гармонично впишется в атмосферу маленького офиса; она потребляет вдвое меньше электроэнергии, чем ее предшественники, и при этом проворно печатает одно безупречное изображение за другим. Надежный, красивый и продуманный аппарат – именно такой, каким вы представляете себе аппарат от Océ.

Создавая Océ PlotWave 300, мы хорошо знали ваши потребности и постарались выбрать из всех возможных решений наиболее изящное. Мы опирались на 130 лет опыта нашей компании в разработке систем печати и управления документооборотом. Сегодня самые крупные и сильные компании архитектурного, инженерного и строительного профиля создают мир вокруг нас с помощью техники Océ. Качество и опора на реальные потребности пользователей – вот что выделяет нас среди остальных.

Océ PlotWave 300 – прямое свидетельство заботы, которую компания Océ проявляет об окружающей среде и о той среде, в которой работают ваши сотрудники. Это действительно экономичный, тихий и чистый аппарат, потребляющий вдвое меньше электроэнергии.

Océ PlotWave 300 прошел жесткие испытания на надежность и стабильность работы. Это решение, на которое можно положиться, – истинный выбор профессионалов.

**Новая «волна» удобства и простоты: быстро привыкаем, с легкостью пользуемся, делаем то, что нужно, и так, как нужно!**

Печать и сканирование документов напрямую с USB-накопителя. Быстрое и удобное переключение рулонов «на лету», автоматическая замена рулона. Оригиналы подаются изображением вверх, автоматическое определение ширины рулона снижает риск ошибок сканирования. Приемный лоток для отпечатков находится сверху – об отпечатках, помятых при падении, теперь можно и не вспоминать. Вынимая отпечатки, сохраняем гордую осанку! Спина болеть не будет! Простое, но функционально богатое ПО для печати и для администрирования системы. Простая интеграция в локальную сеть.

# Océ PlotWave 300

## Новая «волна» зеленых технологий: вдвое снижаем энергопотребление

Традиционные системы печати долго прогреваются и долго остывают – время и энергия тратятся впустую. Технология Océ Radiant Fusing разработана с тем чтобы обеспечить оптимальное использование энергии при фиксации тонера на бумагу. Основной элемент этой технологии – тонкие металлические плитки из прочного сплава, которые мгновенно нагреваются, мгновенно остывают и оптимально распределяют тепло. Это значит, что система Océ PlotWave 300 готова к работе сразу после включения, тратит электроэнергию в два раза меньше, чем традиционные системы, не шумит в режиме простоя и не нуждается в дополнительном охлаждении. Имеется встроенный каталитиче-

ский преобразователь озона, благодаря которому работа системы не вызывает ни появления неприятных запахов, ни выделения озона в помещении.

Другими словами, тихая, «холодная» и не выделяющая озона система станет естественным дополнением к гармоничному рабочему пространству.

### Océ PlotWave 300: приемный лоток расположен сверху

- Воздушное разделение отпечатков гарантирует правильный порядок вывода документов.
- Компактная и эргономичная укладка листов.



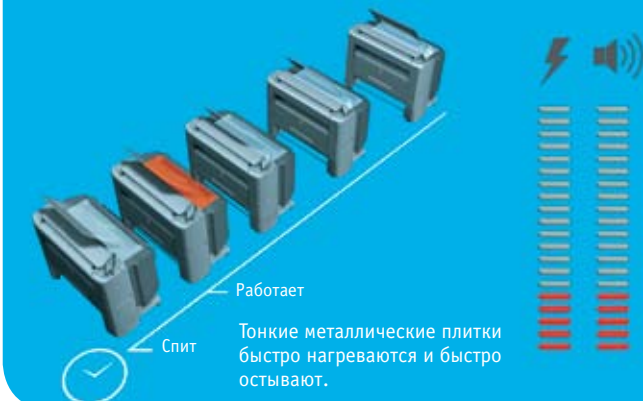
### Системы с традиционным трактом вывода отпечатков

- Листы бумаги задевают друг друга краями из-за чего мнутся или укладываются в неправильном порядке.
- Зачастую необходим внешний приемный стол.



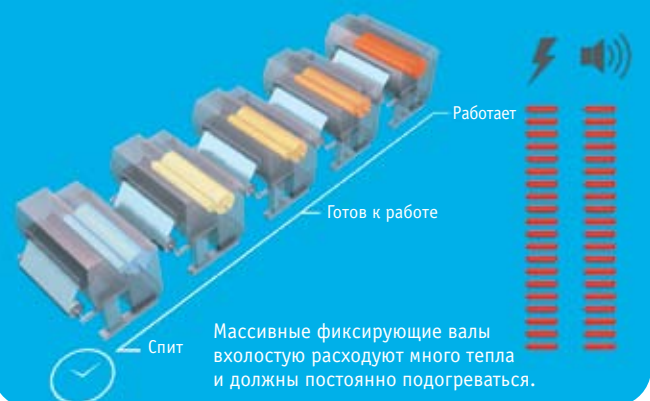
### Océ PlotWave 300: технология Radiant Fusing

- Мгновенный прогрев, а значит и мгновенная печать.
- Отсутствие охлаждающих вентиляторов — гарантия тихой работы.
- Энергопотребление — вдвое меньше обычного.



### Системы с традиционной фиксацией тонера

- Долго прогреваются.
- Охлаждаются вентиляторами и потому шумят.
- Расходуют больше электроэнергии.



# Océ PlotWave 300

## Простая, экологичная и надежная широкоформатная система: «всё-в-одном»

- 1. Эффективная панель управления scroll and click.** Дизайн панели управления позаимствован у самых успешных пользовательских устройств. Все что требуется – это прокрутить меню и щелкнуть по пиктограмме с нужным шаблоном сканирования/копирования. Кнопки с динамическими подсказками, а также пиктограммы наглядно показывают, что и когда следует делать.
- 2. Удобные печать и сканирование с помощью USB-накопителя.** Теперь при помощи USB-накопителя печатать и сканировать документы можно прямо на месте. Следовательно, вам больше не придется таскать стопки планов по всему офису. Идеальное решение для работы с часто обновляемыми документами.
- 3. Аккуратный прием и укладка документов.** Наличие воздушной прослойки между принимаемыми листами гарантирует аккуратную и правильную укладку в верхнем лотке до 50 листов формата А0. Отныне – никаких приемных столов!
- 4. Великолепное сканирование в цвете с технологией Océ Color Image Logic.** Эта технология автоматически распознаёт складки и замятия, а также усиливает светлые цвета, гарантируя безупречное качество сканирования. Оригиналы подаются изображением вверх, автоматическое определение ширины рулона снижает риск ошибок сканирования.
- 5. Автоматическая замена рулона.** Автоматическая замена рулона позволит вам избежать ненужных физических усилий. Достаточно поместить рулон во встроенный загрузчик, который автоматически заправит его, обрежет, выставит требуемый размер.
- 6. PICO-печать высокого разрешения.** Фирменная технология PICO-печати с разрешением 600x1200 dpi добавляет дополнительные точки, уменьшая зернистость изображения. Это повышает уровень воспроизведения деталей, четкость линий и текста, однородность заливок.



## Новая «волна» надежности: покупка на долгие времена

Аппарат выполнен из прочных, устойчивых к износу материалов, ресурс которых выше, чем у материалов, применяемых в аналогичных системах. Такие ключевые компоненты, как барабан и другие движущиеся части, полностью изолированы от пыли и загрязнений, чтобы избежать их преждевременного износа или повреждения. Интенсивно используемые части (например, лотки и панели) сделаны из материалов повышенной прочности. Таким образом, эта система рассчитана на многопользовательскую среду, на работу по принципу «подойди и распечатай».

## Новая «волна» качества: улучшение изображения

В своем сегменте технология Océ Color Image Logic автоматически обеспечивает наилучшее качество сканирования. Технология PICO-печати высокого разрешения позволяет получать только отличные результаты при печати чертежей с большим числом мелких элементов. Линии и текст всегда будут безупречно четкими, а заливки – однородными. Идеальное сочетание для получения качественных результатов с первой же попытки.

## Везде к месту

По сравнению с другими системами, Océ PlotWave 300 занимает очень мало места, не требует дополнительного стола для укладки отпечатков и не нуждается в вентиляции. Поэтому он без труда впишется в ограниченное пространство – буквально в любой свободный угол.



## Плоттер Océ PlotWave 300

<i>Технология</i>	Электрографическая (LED) с применением барабана с органическим фоточувствительным покрытием и закрытой системой тонера
<i>Разрешение, dpi</i>	600x1200
<i>Режимы печати</i>	Стандартный, постер, текст
<i>Скорость печати</i>	2,3 листа формата A0 в минуту
<i>Время на прогрев</i>	Нет
<i>Подача бумаги</i>	<ul style="list-style-type: none"> <li>■ Ручной режим</li> <li>■ Автоматический режим с использованием одного или двух рулонов в зависимости от выбранной конфигурации</li> </ul>
<i>Форматы отпечатков</i>	A3-A0; максимально: 0,914x15 м
<i>Типы носителей</i>	Бумага, калька, ПЭТ-пленка, антистатическая пленка, цветная бумага, бумага вторичной переработки плотностью до 110 г/м <sup>2</sup>
<i>Размеры (ВхДхШ), мм</i>	1495x800x1527
<i>Потребление энергии, Вт</i>	<ul style="list-style-type: none"> <li>■ 101 в спящем режиме</li> <li>■ 101 в режиме готовности</li> <li>■ 1230 в рабочем режиме</li> </ul>
<i>Уровень шума, дБ</i>	<ul style="list-style-type: none"> <li>■ 26 в режиме ожидания</li> <li>■ 58 в рабочем режиме</li> </ul>
<i>Электропитание</i>	100/120/230 В, 50/60 Гц
<i>Вес, кг</i>	<ul style="list-style-type: none"> <li>■ 180 (только принтер)</li> <li>■ 200 (комплекс со сканером)</li> </ul>
<i>Сертификаты безопасности</i>	TüV GS, CETECOM, CE, UL, (c)UL, CB, FCC Class A
<i>Особенности</i>	<ul style="list-style-type: none"> <li>■ Энергосберегающая технология</li> <li>■ Совместим с EPA ENERGY STAR®, FEMP</li> <li>■ Бесконтактное нагревание тонера</li> <li>■ Низкая рабочая температура: 110°C</li> <li>■ Минимизировано негативное влияние аппаратов на окружающую среду</li> <li>■ Нет специальных требований к эксплуатационному помещению</li> <li>■ Минимальное количество деталей ограниченного срока службы</li> <li>■ Автоматическое определение ширины рулона</li> <li>■ Печать с USB-накопителя</li> <li>■ Интегрированный приемный лоток на 50 документов</li> </ul>

## Сканер Océ Scanner Express

<i>Технология</i>	Полноцветное RGB-сканирование с использованием пяти датчиков A4 CIS. 22 000 пикселей, 24-битный цвет. Подсветка: светодиоды (R/G/B), пять датчиков. Océ Image Logic® обработка изображений в реальном времени
<i>Разрешение, dpi</i>	600
<i>Скорость сканирования, м/мин.</i>	<ul style="list-style-type: none"> <li>■ Стандартно: 3,8 (ч/б), 2,5 (цвет)</li> <li>■ Максимально: 7,4 (ч/б копирование), 11,7 (ч/б сканирование), 3,9 (цвет)</li> </ul>
<i>Сканирование в цвете</i>	Да
<i>Загрузка оригинала</i>	<ul style="list-style-type: none"> <li>■ Изображением вверх с выравниванием по центру</li> <li>■ Автоматическое определение размеров оригинала</li> <li>■ Автоматическая загрузка оригинала (вкл./выкл.)</li> </ul>
<i>Размер оригинала, мм</i>	208-914, 208-16 000
<i>Максимальная толщина оригинала, мм</i>	0,8
<i>Контроль экспозиции</i>	<ul style="list-style-type: none"> <li>■ Автоматическая, ручная подстройка</li> <li>■ Компенсация фона (вкл./выкл.)</li> </ul>
<i>Специальные режимы</i>	«Photo/Фото», «Blueprint/Синька», «Линии&Текст», «Оттенки серого/Линии», «Темный оригинал», «Прозрачный», сканирование в цвете
<i>Масштабирование</i>	10-1000%
<i>Режим подачи оригиналов</i>	<ul style="list-style-type: none"> <li>■ Отдельные листы</li> <li>■ Пакет оригиналов</li> </ul>
<i>Другие функции управления</i>	<ul style="list-style-type: none"> <li>■ Режим параллельного сканирования и печати</li> <li>■ Режим многократного копирования: 1-999 копий при разовом сканировании оригинала</li> <li>■ Сохранение в дисковой памяти до 2400 оригиналов формата A0. Назначение параметров «по определению»</li> <li>■ Переопределение параметров для каждого следующего сканирования. Наличие режима улучшенного воспроизведения полутонов</li> <li>■ Регулировка ведущей и торцевой кромок (±400 мм)</li> <li>■ Сканирование на USB-накопитель</li> </ul>
<i>Редактирование изображения</i>	Зеркалирование, позиционирование и размещение изображения, сканирование заданной области
<i>Уровень шума, дБ</i>	<ul style="list-style-type: none"> <li>■ Менее 23 в режиме ожидания</li> <li>■ 50 в рабочем режиме</li> </ul>
<i>Электропитание</i>	100/120/230 В, 50/60 Гц
<i>Потребление энергии, Вт</i>	1230 вся система
<i>Размеры (ШхДхВ), мм</i>	Интегрирован
<i>Вес, кг</i>	20

## Контроллер Océ PowerM

Платформа	Встроенный контроллер с ОС Windows® XP Embedded
Процессор	Одноядерный
Хранение данных	Один жесткий диск на 160 Гб
Оперативная память, Мб	1024
Форматы поддерживаемых файлов	HPGL, HPGL/2, CalComp, DWF, DWF/X, HP-RTL, TIFF 6.0, NIFF, CALSI, Adobe PostScript Level 3/PDF (опционально)
Сетевые интерфейсы	Ethernet Base-T 1000/100/10 Мбит/с с RJ45
Сетевые протоколы	TCP/IP
Протоколы печати	LPR, LPQ, LPRM, FTP
Функции	<ul style="list-style-type: none"><li>■ Спулинг файлов на контроллере</li><li>■ Одновременное получение, обработка, копирование (или сканирование) и печать цифровых заданий</li></ul>

- Режим многократной печати до 999 копий
- Автоматическое определение языка
- Автоматический выбор рулона и переключение между рулонами
- Позиционирование: расположение оригинала на бумаге, повороты и масштабирование
- Добавление и удаление кромок (до 400 мм)
- Горизонтальное зеркалирование
- Подготовка изображений к печати
- Эмуляция работы перьевого плоттера
- Печать документов через web-интерфейс
- Управление очередью
- Smart Входящие
- Системная панель управления
- Управление настройками
- Управление отчетностью

Пользовательский интерфейс Удаленный, через Express WebTools

Потребление энергии, Вт <62,5

## Дополнительные устройства



### Интегрированная система фальцовки

Набор устройств, которые устанавливаются последовательно в линию с широкоформатным принтером и служат для фальцовки широкоформатных документов до формата A3/A4. Методы фальцовки соответствуют российским и зарубежным стандартам. Система автоматически осуществляет продольную фальцовку. Поперечное сложение выполняется вручную. Возможность работы в онлайн-режиме, с использованием фальцовщиков Océ EsTefold 2400 и Océ EsTefold 4311.

**1. Фальцовщик In-line Océ EsTefold 2400** обрабатывает документы всех размеров до 930 мм шириной и неограниченной длины. Документы длиннее шести метров фальцуются секциями примерно по 22 сложения. Поперечная фальцовка возможна на документах длиной до 1,5 м посредством повторной подачи в специальный лоток. Сложение производится по стандарту DIN, а также другим стандартам.

**2. Фальцовщик Océ EsTefold 4311** — полная фальцовка, устройство скрепления по корешку, подающие ремни, 42-дюймовое приемно-комплектующее устройство, увеличенный стеккер (для дополнительных 150 сфальцованных распечаток A0). Сложение производится по стандарту DIN, а также DIN824, AFNOR, ANSI, US-размерам.



### Приемная корзина для оригиналов

Служит для хранения оригиналов формата A4-A0.

## Дополнительное программное обеспечение

### Océ Adobe PostScript level 3

Интерпретатор языка, прямая печать PDF-файлов.

# Océ PlotWave 350



*Печатайте так,  
как вы хотите*

# Océ PlotWave 350



## Мобильный, быстрый и надежный широкоформатный принтер

Принтер Océ PlotWave® 350 позволит вам печатать так, как вы хотите, и там, где вам удобно. Он создан специально для профессионалов, загруженных работой. Océ PlotWave 350 – это новый уровень мобильности, скорости и надежности печати, копирования и сканирования технических документов.

Océ PlotWave 350 разработан на основе популярного принтера Océ PlotWave® 300 с улучшенными функциями, позволяющими вашему бизнесу успешно развиваться.

## Océ PlotWave 350 – это новый уровень:

- скорости: печатает на 50% быстрее предыдущей модели;
- энергоэффективности: от режима сна до готового отпечатка – всего лишь 40 секунд;
- качества: оптимизация серых тонов повышает качество печати;
- гибкости: печать с мобильных устройств через WiFi-роутер;
- уменьшения отходов: новый драйвер принтера Océ Windows Printer Driver 2 с интуитивно понятным интерфейсом, обеспечивающий высококачественный результат без пробных отпечатков;
- надежности: новые функции, повышающие производительность.





# Océ PlotWave 350



## Используйте драйвер принтера Océ Windows Printer Driver 2 для высококачественной печати с первого раза

Обновленный, интуитивно понятный пользовательский интерфейс поможет вам легко и правильно печатать сложные чертежи с первого раза. Для этого потребуется лишь нажать клавишу печати и выбрать драйвер принтера Océ Windows Printer Driver.

Этот драйвер включает функцию предварительного просмотра по технологии «То, что вы видите, то и выводится на печать», помогающую выявить потенциальные ошибки в случае неправильных установок (смещенные линии сгиба, неправильный размер документа и др.). Просто исправьте установки и нажмите клавишу печати.

## Повышенная гибкость: печать в любом удобном для вас месте

Если в вашей сети есть доступ к WiFi-роутеру, вы можете отправлять на печать файлы с «облачного» сервера с помощью смартфона или компьютера, либо направлять принтеру запросы на печать через Océ Mobile WebTools.

Новый web-интерфейс Océ Mobile WebTools позволяет вам получать доступ к отсканированным документам и посылать задания на печать, используя мобильное устройство. Эффективный пользовательский интерфейс с функциями прокрутки и динамическими кнопками поддерживает печать с USB-накопителя и сканирование на USB-накопитель.

## Аккуратная подача ваших документов

Наличие воздушной прослойки гарантирует аккуратную укладку на верхнем приемном лотке до 50 листов формата A0/E. Опциональный передний лоток для оригиналов гарантирует чистоту документов, избавляя от необходимости установки в дополнительном месте большого приемного стола. Опциональная система фальцовки «гармошкой» Océ EsTefold 2400 автоматически выдает аккуратно сфальцованные документы, благодаря чему вы можете содержать свой стол в чистоте и порядке.

## Высококачественное цветное сканирование с технологией Océ Color Image Logic® даже на сфальцованных и ветхих оригиналах

Эта технология автоматически нивелирует складки и блеклость цветов оригинала, позволяя получать превосходные результаты. Оригиналы подаются лицевой стороной вверх, ширина бумаги определяется автоматически.

## Быстрая печать с энергосберегающей технологией Océ Radiant Fusing

Устройство, работающее по технологии Océ Radiant Fusing, не требует времени на прогрев и потребляет наполовину меньше энергии, чем аналогичные системы. Затраты энергии происходят только при печати. Когда система находится в нерабочем режиме, она остается холодной и почти не расходует энергию.

# Océ PlotWave 350



## Автоматическая замена рулонов

Сводит к минимуму физические усилия. Просто положите рулон на интегрированное устройство загрузки рулонов. Бумага заправляется в принтер и обрезается по нужному размеру – все полностью автоматизировано.

## PICO-печать высокого разрешения

Технология PICO-печати с разрешением 600x1200 dpi существенно повышает качество печати. Система изготовлена с использованием износостойких материалов с длительным сроком службы.

## Заправка тонера: чисто и просто

Полностью закрытая система подачи тонера расположена в легкодоступном месте. Тонер постоянно находится внутри принтера и не попадает на руки и одежду. Бутылки с тонером удобно брать, переносить и хранить.

## Компактность системы и удобство использования

В Océ PlotWave 350 идеально сочетаются компактность и удобство использования. Эргономичность системы обеспечивает возможность размещать ее вплотную к стене. Бесшумность работы позволяет поместить принтер в офисе, а низкое энергопотребление сократит расходы. Корзина для оригиналов обеспечит сохранение самых нужных документов формата A4-A0. И хотя размеры Océ PlotWave 350 несравнимы с размерами обычного принтера, вы по достоинству оцените удобство и компактность системы.

## Надежный способ сократить затраты и увеличить доход

Использование более 50 новых компонентов и увеличение скорости на 50% обеспечивают Océ PlotWave 350 еще большую производительность по сравнению с предыдущими моделями. Реализованный алгоритм оптимизации градаций серого существенно улучшает качество печати.

Система имеет прочную конструкцию, благодаря чему по сроку службы и эксплуатационным расходам она превосходит конкурирующие системы. Наиболее важные компоненты полностью закрыты, что сокращает их износ. Материалы повышенной прочности продлевают срок службы системы и выдерживают интенсивное использование.



**1 Печать с мобильных устройств и одним нажатием «зеленой» кнопки**  
Новый web-интерфейс Océ Mobile WebTools позволяет вам получать доступ к отсканированным документам и посылать задания на печать, используя мобильное устройство. Эффективный пользовательский интерфейс с функциями прокрутки и динамическими кнопками поддерживает печать с USB-накопителя и сканирование на USB-накопитель.

**2 Аккуратный прием и укладка документов**  
Наличие воздушной прослойки между принимаемыми листами гарантирует аккуратную и правильную укладку и чистоту в верхнем лотке до 50 листов формата A0. Опциональный передний лоток для оригиналов гарантирует чистоту оригиналов. Не требуется дополнительного места для приемного стола. Опциональная система фальцовки «гармошкой» Océ EsTefold 2400 автоматически выдает аккуратно сфальцованные документы, благодаря чему вы можете содержать свой стол в чистоте и порядке.

**3 Великолепное сканирование в цвете благодаря технологии Océ Color Image Logic®**  
Эта технология автоматически распознаёт складки и замятия, а также усиливает светлые цвета, гарантируя безупречное качество сканирования. Оригиналы подаются изображением вверх, автоматическое определение ширины рулона снижает риск ошибок сканирования.

**4 Энергосберегающая технология Océ Radiant Fusing для быстрой печати**  
Устройство, работающее по технологии Océ Radiant Fusing, не требует времени на прогрев и потребляет наполовину меньше энергии, чем конкурирующие системы. Принтер потребляет энергию только в рабочем режиме. Когда система находится в нерабочем режиме, она остается холодной и почти не расходует энергию.

**5 Автоматическая смена рулонов**  
Автоматическая смена рулонов сводит к минимуму физические усилия. Достаточно поместить рулон во встроенный загрузчик, который автоматически заправит его, обрежет, выставит необходимый размер.

**6 Надежная производительность**  
Фирменная технология PICO-печати с разрешением 600x1200 dpi добавляет дополнительные точки, уменьшая зернистость изображения. Это повышает уровень воспроизведения деталей, четкость линий и текста, однородность заливок.

**7 Чистая и простая технология заправки тонера**  
Полностью закрытая система подачи тонера расположена в легкодоступном месте. Тонер постоянно находится внутри принтера, не попадая на руки и одежду пользователя. Емкость с тонером удобно использовать и хранить.

## Плоттер Océ PlotWave 350

<i>Технология</i>	Электрографическая (LED) с применением барабана с органическим фоточувствительным покрытием и закрытой системой тонера
<i>Разрешение, dpi</i>	600x1200
<i>Режимы печати</i>	Стандартный, постер, текст
<i>Скорость печати</i>	3,1 стр./мин. (A0); 5,9 стр./мин. (A1); 6,2 стр./мин. (размер D)
<i>Время на прогрев</i>	Нет
<i>Подача бумаги</i>	Ручной режим; автоматический режим с использованием одного или двух рулонов в зависимости от выбранной конфигурации
<i>Форматы отпечатков</i>	A3-A0; максимально: 0,914x176 мм
<i>Типы носителей</i>	Бумага, калька, ПЭТ-пленка, антистатическая пленка, цветная бумага, бумага вторичной переработки плотностью до 110 г/м <sup>2</sup>
<i>Размеры (ВхДхШ), мм</i>	1495x800x1527
<i>Потребление энергии, Вт</i>	<ul style="list-style-type: none"> <li>■ 41 – в спящем режиме</li> <li>■ 88 – в режиме готовности</li> <li>■ 1400 – в рабочем режиме</li> </ul>
<i>Выделение озона, мг/м<sup>3</sup></i>	0,001
<i>Уровень шума, дБ</i>	<ul style="list-style-type: none"> <li>■ 26 – в режиме ожидания</li> <li>■ 58 – в рабочем режиме</li> </ul>
<i>Электропитание</i>	100/120/230 В, 50/60 Гц
<i>Вес, кг</i>	<ul style="list-style-type: none"> <li>■ 180 (только принтер)</li> <li>■ 200 (комплекс со сканером)</li> </ul>
<i>Сертификаты безопасности</i>	EPA ENERGY STAR®, FEMP, TÜV GS, CETECOM, CE, UL, cUL, CB, FCC Класс A, RoHS
<i>Особенности</i>	<ul style="list-style-type: none"> <li>■ Энергосберегающая технология</li> <li>■ Совместима с EPA ENERGY STAR, FEMP</li> <li>■ Бесконтактное нагревание тонера</li> <li>■ Низкая рабочая температура: 110°C</li> <li>■ Минимизировано негативное влияние аппаратов на окружающую среду</li> <li>■ Нет специальных требований к эксплуатационному помещению</li> <li>■ Минимальное количество деталей ограниченного срока службы</li> <li>■ Автоматическое определение ширины рулона</li> <li>■ Печать с USB-накопителя</li> <li>■ Верхний приемный лоток с технологией воздушного раздува; до 50 листов формата A0/E</li> </ul>

## Сканер Océ Scanner Express

<i>Технология</i>	Полноцветное RGB-сканирование с использованием пяти датчиков A4 CIS. 22 000 пикселей, 24-битный цвет. Подсветка: светодиоды (R/G/B), пять датчиков. Océ Image Logic® – обработка изображений в режиме реального времени
<i>Разрешение, dpi</i>	600
<i>Скорость сканирования, м/мин.</i>	<ul style="list-style-type: none"> <li>■ Стандартно: 3,8 (ч/б), 2,5 (цвет)</li> <li>■ Максимально: 7,4 (черно-белое копирование)</li> <li>■ 11,7 (черно-белое сканирование)</li> <li>■ 3,9 (цвет)</li> </ul>
<i>Сканирование в цвете</i>	Да
<i>Загрузка оригинала</i>	<ul style="list-style-type: none"> <li>■ Изображением вверх с выравниванием по центру</li> <li>■ Автоматическое определение размеров оригинала</li> <li>■ Автоматическая загрузка оригинала (вкл./выкл.)</li> </ul>
<i>Размер оригинала, мм</i>	208-914, 208-16 000
<i>Максимальная толщина оригинала, мм</i>	0,8
<i>Контроль экспозиции</i>	<ul style="list-style-type: none"> <li>■ Автоматическая, ручная подстройка</li> <li>■ Компенсация фона (вкл./выкл.)</li> </ul>
<i>Специальные режимы</i>	«Photo/Фото», «Blueprint/Синька», «Линии и текст», «Оттенки серого/Линии», «Темный оригинал», «Прозрачный», «Сфальцованные линии и текст», «Сканирование в цвете»
<i>Масштабирование</i>	10-1000%
<i>Режим подачи оригиналов</i>	<ul style="list-style-type: none"> <li>■ Отдельные листы</li> <li>■ Пакет оригиналов</li> </ul>
<i>Другие функции управления</i>	<ul style="list-style-type: none"> <li>■ Режим параллельного сканирования и печати</li> <li>■ Шаблоны сканирования и копирования</li> <li>■ Режим многократного копирования: 1-999 копий при разовом сканировании оригинала</li> <li>■ Сохранение в дисковой памяти до 2400 оригиналов формата A0. Назначение параметров «по определению»</li> <li>■ Переопределение параметров для каждого следующего сканирования. Наличие режима улучшенного воспроизведения полутонов</li> <li>■ Регулировка ведущей и торцевой кромок (±400 мм)</li> <li>■ Сканирование на USB-накопитель</li> </ul>
<i>Редактирование изображения</i>	Зеркалирование, позиционирование и размещение изображения, сканирование заданной области
<i>Уровень шума, дБ</i>	<ul style="list-style-type: none"> <li>■ Менее 23 – в режиме ожидания</li> <li>■ 50 – в рабочем режиме</li> </ul>
<i>Электропитание</i>	100/120/230 В, 50/60 Гц
<i>Потребление энергии, Вт</i>	1230 (вся система)
<i>Размеры (ШхДхВ), мм</i>	Интегрирован
<i>Вес, кг</i>	20

## Контроллер Océ PowerM

<i>Платформа</i>	Встроенный контроллер с ОС Windows® XP Embedded
<i>Процессор</i>	Одноядерный
<i>Хранение данных</i>	Один жесткий диск на 160 Гб
<i>Оперативная память, Мб</i>	1024
<i>Форматы поддерживаемых файлов</i>	HP-GL, HP-GL/2, TIFF, JPEG, DWF, CALS, NIFF, NIRS, ASCII, C4, CalComp 906/907/951, Adobe PostScript 3/PDF (опционально)
<i>Сетевые интерфейсы</i>	Ethernet Base-T 1000/100/10 Мбит/с с RJ45
<i>Сетевые протоколы</i>	TCP/IP (IPv4, IPv6), IPSec, SNMP
<i>Протоколы печати</i>	LPR, NDPS®, FTP
<i>Протоколы сканирования</i>	FTP, SMB
<i>Безопасность</i>	E-shredding, IPSec
<i>Функции</i>	<ul style="list-style-type: none"> <li>■ Спулинг файлов на контроллере</li> <li>■ Одновременные получение, обработка, копирование (или сканирование) и печать цифровых заданий</li> </ul>

- Режим многократной печати до 999 копий
- Автоматическое определение языка
- Автоматический выбор рулона и переключение между рулонами
- Позиционирование: расположение оригинала на бумаге, повороты и масштабирование
- Добавление и удаление кромок (до 400 мм)
- Горизонтальное зеркалирование
- Подготовка изображений к печати
- Эмуляция работы перьевого плоттера
- Печать документов через web-интерфейс
- Управление очередью
- Smart «Входящие»
- Системная панель управления
- Управление настройками
- Управление отчетностью
- Отправка заданий через Océ Publisher Express и Océ Publisher Select

*Пользовательский интерфейс* Удаленный, через Express WebTools

*Потребление энергии, Вт* <62,5

### Дополнительные устройства



#### Интегрированная система фальцовки

Набор устройств, которые устанавливаются последовательно в линию с широкоформатным принтером и служат для фальцовки широкоформатных документов до формата А3/А4. Методы фальцовки соответствуют российским и зарубежным стандартам. Система автоматически осуществляет продольную фальцовку. Поперечное сложение выполняется вручную. Возможность работы в онлайн-режиме, с использованием фальцовщиков Océ EsTefold 2400 и Océ EsTefold 4311.

**1. Фальцовщик In-line Océ EsTefold 2400** обрабатывает документы всех размеров до 930 мм шириной и неограниченной длины. Документы длиннее шести метров фальцуются секциями примерно по 22 сложения. Поперечная фальцовка возможна на документах длиной до 1,5 м посредством повторной подачи в специальный лоток. Сложение производится по стандарту DIN, а также другим стандартам.

**2. Фальцовщик Océ EsTefold 4311** – полная фальцовка, устройство скрепления по корешку, подающие ремни, 42-дюймовое приемно-комплектующее устройство, увеличенный стеккер (для дополнительных 150 сфальцованных распечаток А0). Сложение производится по стандарту DIN, а также DIN824, AFNOR, ANSI, US-размерам.



#### Приемная корзина для оригиналов

Служит для хранения оригиналов формата А4-А0.

### Дополнительное программное обеспечение

#### Océ Adobe PostScript level 3

Интерпретатор языка, прямая печать PDF-файлов.

#### Océ Mobile WebTools

Программное обеспечение для печати с мобильных устройств. Поддерживаются iOS, Android, Symbian и BlackBerry®.

# Océ TDS750



*Стремись вверх!*

## Преимущества очевидны

- **Скорость:** высокая производительность, максимальные результаты.
- **Простота:** интуитивно понятное и эргономичное устройство.
- **Надежность:** безотказная система, которая выдержит проверку временем.

С многофункциональным принтером Оcé TDS750 вы увеличите скорость широкоформатной печати. Комплекс позволяет быстрее и проще выводить технические документы на печать, воспроизводить и хранить их в более высоком качестве. Модель TDS750 идеальна для офисов, где требуется максимальный результат в самые сжатые сроки, или для отделов выпуска технической документации, где это устройство будет использоваться в непрерывном режиме. Так же как и с предыдущей моделью Оcé TDS700, отмеченной множеством наград, с Оcé TDS750 вы можете рассчитывать на высокую производительность и стабильные результаты на протяжении многих лет. При помощи разработок Оcé лучшие архитектурные, проектно-конструкторские и строительные компании преобразуют мир вокруг нас. Их творения – настоящие инновационные шедевры, превосходящие достижения прошлых лет. Модель Оcé TDS750 также превзошла предыдущие достижения, позволяя добиваться большего благодаря опыту экспертов Оcé, безупречному качеству каждого устройства, его надежности, высокому уровню технической поддержки, предоставляемой пользователям.

## Скорость: высокая производительность, максимальные результаты

Благодаря мгновенной готовности устройства к работе по технологии Оcé Radiant Fusing, модель Оcé TDS750 обеспечивает максимально быстрое получение первой копии после «холодного старта». Вы получите более 27 копий формата А1/D, когда другие еще даже не начали печатать. Стабильная скорость 9 отпечатков формата D/A1 в минуту делает реальными самые сжатые сроки. Скорость не снизится и при одновременном выводе документов разных форматов. Включите автоматический режим или вручную управляйте заданиями на печать, чтобы выводить пакеты документов точно срок и ни в чем не отступая от предъявляемых требований. Быстро и легко, за один шаг, сканируйте и копируйте документацию, после чего сразу же архивируйте и распределяйте копии.

## Управление: интуитивно понятно и эргономично

Принтер Оcé TDS750 создавался с учетом потребностей пользователя. Все этапы работы, от установки рулона и загрузки тонера до управления печатью, оптимально организованы с точки зрения эргономики и сделаны интуитивно понятными. Благодаря функции «Зеленая кнопка» вы одним-единственным нажатием получите отсканированные отпечатки прекрасного качества. Получайте отличные результаты сразу, без необходимости искать и устранять проблемы. Экологически безопасная технология Оcé Radiant Fusing позволяет разместить Оcé TDS750 непосредственно в офисе: уровень шума, а также эмиссия тепла и озона сведены к минимуму.





## Стабильность: неизменно высокое качество

Благодаря разрешению PICO-печати 600x1200 dpi и превосходной технологии, реализованной в сканере Océ TC4, система Océ TDS750 обеспечивает безупречное качество печати. Отсканированные изображения воспроизводят малейшие нюансы информации и отличаются точностью цветопередачи. Будьте уверены: с Océ TDS750 качество печати/копирования/сканирования даже самых сложных архитектурных и инженерных чертежей всегда будет самым высоким.

## Надежность: безотказная система, которая выдержит проверку временем

Модель Océ TDS750 невероятно надежна. Она рассчитана на годы работы благодаря использованию исключительно прочных деталей и обеспечивает существенную экономию времени: не возникает простоев, практически исключено замятие носителя, а обращаться в службу технической поддержки приходится крайне редко. Ограниченный доступ к контроллеру и защита всей системы гарантируют безопасные условия печати. Как и пользователи модели Océ TDS700, которая завоевала признание тысяч специалистов по всему миру, вы можете не сомневаться в долговечности, надежности и производительности Océ TDS750.



- 1 Технология экономии времени Océ Radiant Fusing**
  - Моментальная печать без предварительного прогрева устройства, низкое энергопотребление.
  - Принтер работает тихо, не требует вентиляции для охлаждения.
- 2 Увеличенный выход готовой продукции**
  - Высокая производительность благодаря стандартной загрузке двух рулонов и лотку листовой подачи.
  - Загрузка до шести рулонов носителя – для непрерывного вывода более чем 1200 м<sup>2</sup> отпечатков.
  - Возможность изменения конфигурации прямо на месте в соответствии с растущими потребностями.

- 3 Исключительное качество печати**
  - Улучшенное разрешение PICO-печати (600x1200 dpi) обеспечивает максимально четкое представление самых тонких линий и безкоризненное воспроизведение заливок.
  - Безупречные серые линии и плавные переходы между оттенками.
- 4 Простая загрузка печатных материалов**
  - Автоматическая подача/резка сокращает время загрузки материалов.
  - Резак в каждой секции гарантирует постоянную скорость печати.
  - Устройство, упрощающее загрузку рулонных носителей.

- 5 Простая в использовании закрытая система подачи тонера**
  - Тонер загружается сверху – это очень удобно.
  - Закрытая система подачи тонера не позволяет ему проникать наружу и помогает избежать беспорядка.
  - Комплекс поддерживается в чистоте и работает в оптимальном режиме: отработанный тонер удаляется автоматически.
- 6 Эффективная подача в выходные лотки**
  - Компактный приемный лоток расположен наверху. Он позволяет сложить до 100 отпечатков в аккуратную стопку.
  - Разобранные по копиям отпечатки не требуют дополнительного места.



#### Улучшенная технология сканирования

- Оптимальное качество и надежность монохромного и цветного сканирования.
- Одна матрица CCD-камеры гарантирует устойчивое качество изображений, даже если оригиналы сфальцованы или имеют прозрачные участки.

#### Легкое создание шаблонов для сканирования

- Шаблоны сканирования/копирования для часто повторяющихся задач.
- Одна кнопка для быстрого и легкого сканирования/копирования.

#### Высокое качество цветного сканирования

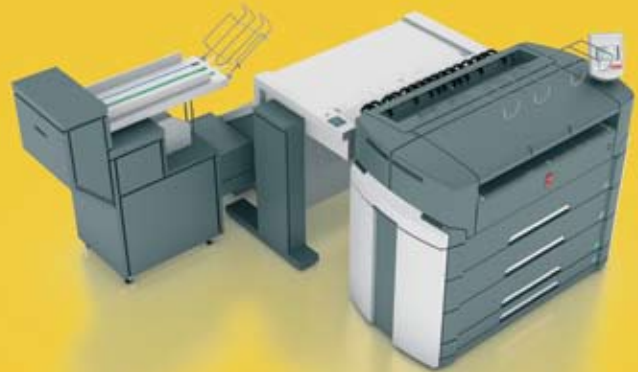
- Оcé Color Image Logic обеспечивает нужные результаты с первой попытки.
- Автоматическая компенсация позволяет получить качественные цифровые изображения даже с проблемных оригиналов.

#### Идеальная производительность

- Оперативная обработка на контроллере быстро освобождает сканер.
- Оптимизированный рабочий процесс: создание цифрового файла и выпуск нужного числа копий за один шаг.

#### Надежная система фальцовки

- Прямая двусторонняя связь между финишером и принтером со встроенным модулем фальцовки.
- Возможности выполнения заданий печати соответствуют возможностям фальцовки.



## Широкоформатный принтер Océ TDS750

<i>Технология</i>	Электрографическая (LED) с применением барабана с органическим фоточувствительным покрытием и закрытой системой тонера
<i>Разрешение, dpi</i>	600x1200 PICO-печать
<i>Скорость печати</i>	6 метров или приблизительно 4,7 листа формата A0 в минуту
<i>Режимы печати</i>	Стандартный, постер, текст
<i>Время на прогрев</i>	Нет
<i>Подача бумаги</i>	<ul style="list-style-type: none"> <li>■ Ручной режим</li> <li>■ Автоматический режим с использованием от двух до шести рулонов и от одного до трех лотков в зависимости от выбранной конфигурации</li> </ul>
<i>Форматы отпечатков</i>	<ul style="list-style-type: none"> <li>■ A4 (портрет)-A0</li> <li>■ Максимально: 0,914x15 м</li> </ul>
<i>Типы носителей</i>	Бумага, калька, ПЭТ-пленка, антистатическая пленка, цветная бумага, бумага вторичной переработки плотностью до 110 г/м <sup>2</sup>
<i>Размеры (ВхДхШ), мм</i>	1475x800x1440
<i>Электропитание</i>	120/230 В, 50/60 Гц
<i>Потребление энергии, Вт</i>	<ul style="list-style-type: none"> <li>■ Менее 1500 в рабочем режиме</li> <li>■ Менее 65 в режиме ожидания</li> </ul>
<i>Уровень шума, дБ</i>	<ul style="list-style-type: none"> <li>■ Менее 58 в рабочем режиме</li> <li>■ 0 в режиме ожидания</li> </ul>
<i>Вес, кг</i>	От 290 до 370 в зависимости от комплектации
<i>Сертификаты безопасности</i>	TüV GS, CETECOM, CE, UL, (c)UL, CB, FCC Class B
<i>Особенности</i>	<ul style="list-style-type: none"> <li>■ Энергосберегающая технология</li> <li>■ Бесконтактное нагревание тонера</li> <li>■ Низкая рабочая температура: 110°C</li> <li>■ Минимизировано негативное влияние аппаратов на окружающую среду</li> <li>■ Нет специальных требований к эксплуатационному помещению</li> <li>■ Минимальное количество деталей ограниченного срока службы</li> </ul>

## Сканер Océ TDS750 (производительный)

<i>Технология</i>	CCD со встроенной аппаратной логикой обработки изображений в реальном времени Océ Image Logic
<i>Разрешение, dpi</i>	400
<i>Скорость сканирования</i>	5 метров или приблизительно 4 листа формата A0 в минуту
<i>Сканирование в цвете</i>	Нет
<i>Загрузка оригинала</i>	<ul style="list-style-type: none"> <li>■ Изображением вниз с выравниванием по правому краю</li> <li>■ Автоматическое определение размеров оригинала</li> <li>■ Автоматическая загрузка оригинала (вкл./выкл.)</li> <li>■ Возврат оригинала (вкл./выкл.)</li> </ul>
<i>Размеры оригинала, мм</i>	210-914, 210-15 000
<i>Максимальная толщина оригинала, мм</i>	1,5
<i>Контроль экспозиции</i>	<ul style="list-style-type: none"> <li>■ Автоматический, с ручной подстройкой</li> <li>■ Компенсация фона (вкл./выкл.)</li> </ul>
<i>Специальные режимы</i>	«Линии и текст» (по умолчанию), «Photo/Фото», «Полутона и линии», «Темный оригинал», «Blueprint/Синька»
<i>Масштабирование</i>	25-400%
<i>Режимы подачи оригиналов</i>	<ul style="list-style-type: none"> <li>■ Отдельные листы</li> <li>■ Пакет оригиналов</li> </ul>
<i>Другие функции управления</i>	<ul style="list-style-type: none"> <li>■ Режим параллельного сканирования и печати</li> <li>■ Режим многократного копирования: 1-999 копий при однократном сканировании оригинала</li> <li>■ Назначение параметров «по определению»</li> <li>■ Переопределение параметров для каждого следующего сканирования</li> <li>■ Программирование пользовательской карточки</li> <li>■ Автоматический выбор рулона</li> <li>■ Регулировка ведущей и торцевой кромок (±400 мм)</li> <li>■ Автоматическое уменьшение/увеличение под формат</li> </ul>
<i>Редактирование изображения</i>	<ul style="list-style-type: none"> <li>■ Позиционирование и размещение изображения</li> <li>■ Зеркалирование</li> </ul>
<i>Уровень шума, дБ</i>	57
<i>Электропитание</i>	100/120/230 В, 50/60 Гц
<i>Потребление энергии, Вт</i>	<ul style="list-style-type: none"> <li>■ 10 в режиме ожидания</li> <li>■ 200 в рабочем режиме</li> </ul>
<i>Размеры (ШхДхВ), мм</i>	1314x583x1353
<i>Вес, кг</i>	90

## Сканер Оcé TDS750 (цветной)

<i>Технология</i>	CCD со встроенной аппаратной логикой обработки изображений в реальном времени Оcé Image Logic
<i>Разрешение, dpi</i>	575
<i>Скорость сканирования, м</i>	<ul style="list-style-type: none"> <li>■ Стандартно: 3 (ч/б), 1 (цвет)</li> <li>■ Опционально (макс.): 5 (ч/б), 4 (цвет)</li> </ul>
<i>Сканирование в цвете</i>	Да (опционально)
<i>Загрузка оригинала</i>	<ul style="list-style-type: none"> <li>■ Изображением вниз с выравниванием по правому краю</li> <li>■ Автоматическое определение размеров оригинала</li> <li>■ Автоматическая загрузка оригинала (вкл./выкл.)</li> <li>■ Возврат оригинала (вкл./выкл.)</li> </ul>
<i>Размеры оригинала, мм</i>	210-914, 210-6000
<i>Максимальная толщина оригинала, мм</i>	3 (15 опционально)
<i>Контроль экспозиции</i>	<ul style="list-style-type: none"> <li>■ Автоматический, с ручной подстройкой</li> <li>■ Компенсация фона (вкл./выкл.)</li> </ul>
<i>Специальные режимы</i>	«Photo/Фото», «Blueprint/Синька», «Линии&Текст», «Оттенки серого/Линии», «Темный оригинал», «Прозрачный», сканирование в цвете
<i>Масштабирование</i>	10-1000%
<i>Режимы подачи оригиналов</i>	<ul style="list-style-type: none"> <li>■ Отдельные листы</li> <li>■ Пакет оригиналов</li> </ul>
<i>Другие функции управления</i>	<ul style="list-style-type: none"> <li>■ Режим параллельного сканирования и печати</li> <li>■ Режим многократного копирования: 1-999 копий при однократном сканировании оригинала</li> <li>■ Сохранение в дисковой памяти до 2400 оригиналов формата А0</li> <li>■ Назначение параметров «по определению»</li> <li>■ Переопределение параметров для каждого следующего сканирования</li> <li>■ Наличие режима улучшенного воспроизведения полутонов</li> <li>■ Регулировка ведущей и торцевой кромок (<math>\pm 400</math> мм)</li> </ul>
<i>Редактирование изображения</i>	<ul style="list-style-type: none"> <li>■ Зеркалирование</li> <li>■ Позиционирование и размещение изображения</li> <li>■ Сканирование заданной области</li> </ul>
<i>Уровень шума, дБ</i>	<ul style="list-style-type: none"> <li>■ Менее 23 в режиме ожидания</li> <li>■ 50 в рабочем режиме</li> </ul>
<i>Электропитание</i>	100/120/230 В, 50/60 Гц
<i>Потребление энергии, Вт</i>	<ul style="list-style-type: none"> <li>■ 20 в режиме ожидания</li> <li>■ 105 в рабочем режиме</li> </ul>
<i>Размеры (ШхДхВ), мм</i>	1300x650x1300
<i>Вес, кг</i>	70

## Контроллер Оcé Power Logic TDS750

<i>Платформа</i>	Windows XP Embedded SP2
<i>Хранение данных</i>	Высокоскоростной HDD-1 для процессов обработки данных на печать и HDD-2 для хранения до 250 сложных документов
<i>Оперативная память, Мб</i>	2048
<i>Пользовательский интерфейс</i>	Оcé Express Web tools (монитор, клавиатура, мышь — опционально)
<i>Форматы поддерживаемых файлов</i>	HP-GL, HP-GL/2, TIFF, JPEG, DWF, Adobe PostScript 3/PDF CALS-I, NIRS, ASCII, CalComp, C4
<i>Сетевые интерфейсы</i>	Ethernet 1000/100/10 Мбит/с с RJ45
<i>Сетевые протоколы</i>	TCP/IP, SMB только для сканирования в файл, IPV6, IPX/SPX, FTP, LPD. Другие протоколы поддерживаются через внешний принт-сервер
<i>Электропитание</i>	120/230 В, 50/60 Гц
<i>Потребление энергии, Вт</i>	<100
<i>Функции</i>	<ul style="list-style-type: none"> <li>■ Режим многократного копирования до 999 копий</li> <li>■ Автоматическое определение языка</li> <li>■ Автоматический выбор рулона и переключение между рулонами</li> <li>■ Позиционирование: расположение оригинала на бумаге, повороты и масштабирование</li> <li>■ Подготовка изображений к печати</li> <li>■ Параллельное выполнение процессов подготовки изображений, печати и сканирования документов</li> <li>■ Эмуляция работы перьевого плоттера</li> <li>■ Печать через web-интерфейс</li> <li>■ 5 шаблонов копирования, 5 шаблонов сканирования и неограниченное количество шаблонов печати позволяют выполнять повторяющиеся задания нажатием одной кнопки</li> </ul>

## Дополнительные устройства



### Автоматическое двухрулонное устройство подачи носителя

Предназначено для увеличения количества подач материала для печати (носителя) в рулоне.



### Автоматическое устройство подачи листового носителя

Предназначено для увеличения количества листовых подач LED-плоттеров.



### Интегрированная система фальцовки

Набор устройств, которые устанавливаются последовательно в линию с плоттером и служат для фальцовки широкоформатных документов до формата А4. Методы фальцовки соответствуют российским и зарубежным стандартам. Система состоит из 1-го продольного и 2-го поперечного фальцовщиков. Поперечный фальцовщик может быть усилен механизмом для крепления перфорированной ленты под скоросшиватель. Лента крепится на сфальцованный документ и позволяет развернуть его, не вынимая из папки.



### Приемный стол для документов к плоттеру

Интегрированное устройство, устанавливается в линию с плоттером. Служит для динамического хранения отпечатанных материалов формата А4-А0 с сохранением порядка вывода. Емкость — до 200 отпечатков. Рекомендован при печати на плотных материалах и ПЭТ-пленке.

### Приемный стол для документов к сканеру (только в комплектации с производительным сканером Осе TDS750)

Интегрированное устройство. Устанавливается в линию со сканером. Служит для динамического хранения отсканированных оригиналов. Оснащен роликовым транспортером с воздушным прижимом.

Емкость — до 200 документов. Рекомендован при сканировании ветхих и требующих бережного отношения оригиналов, а также при пакетном сканировании.

### Компактный ленточный узел

Представляет собой конвейерную ленту с бункером приблизительно для 100 сфальцованных документов формата А0.



### Монтажный шкаф для контроллера

Предназначен для защиты контроллера Power Logic от несанкционированного доступа и внешних воздействий. Шкаф (металлический, на колесиках) может закрываться на ключ и имеет на задней панели специальное окно для подключения плоттера, сканера и локальной сети.

### Дополнительное программное обеспечение

#### **Océ Adobe PostScript level 3**

*Интерпретатор языка, прямая печать PDF-файлов.*

#### **Océ TDS750, Express Bundle**

*Данное ПО включает в себя:*

- *Copy Logic* — для копирования на сканер TDS750;
- *Scan Logic basic* — для сканирования в файл;
- *Scan Logic* — для автоматического просмотра отсканированных изображений;
- *Color Logic* — для сканирования в цвете;
- *Scan Templates* — для создания шаблонов копирования и сканирования.

#### **Océ TDS750, Professional Bundle**

*Данное ПО включает в себя:*

- *Express Bundle*;
- *Adobe PDF* — для прямой печати PS3-документов;
- *High Speed Logic* — для быстрого сканирования в комплектации с цветным сканером;
- *Print Exec Work Group* — для комплектной печати через web-интерфейс;
- *Copy Stamping* — для создания штампов при копировании;
- *Matrix Logic* — для матричного копирования.

# Océ PlotWave 900<sup>new</sup>



*Непревзойденная  
производительность  
для серьезных задач*

# Océ PlotWave 900



## Неизменная надежность для высокопроизводительной печати

Широкоформатная инженерная система Océ PlotWave® 900 обладает скоростью, надежностью и гибкостью, позволяющими ей побить все рекорды, поставленные черно-белыми системами, что делает ее самой производительной в своем классе. Экономически эффективная конструкция позволит вам получать существенную прибыль, а технология Océ Copy Press® обеспечит непревзойденную экологичность. При этом вам гарантировано превосходное качество изображения, способное удовлетворить самых взыскательных клиентов. Кроме того, система оснащена интеллектуальными функциями, позволяющими экономить рабочее время и существенно упрощающими задачу оператора по обеспечению бесперебойной работы системы.

## Высокая производительность складывается из отдельных элементов

Из существующих на сегодняшний день широкоформатных инженерных систем Océ PlotWave 900 – самая производительная. Ее используют лидирующие архитектурные, проектные и строительные компании. Océ PlotWave 900 обеспечивает оптимальный результат с первой попытки. Благодаря скорости печати 13 метров в минуту (даже смешанных комплектов) эта система позволяет выполнять работы в почти нереальные сроки.

## Технология Océ Copy Press обеспечивает безупречное качество и надежность

В широкоформатной инженерной системе Océ PlotWave 900 используется инновационная технология Océ Copy Press – надежная альтернатива традиционной электрографической печати. Важнейшие особенности этой технологии – непревзойденное время безотказной работы и постоянно высокое качество отпечатков. Технология прямого позиционирования пикселей напоминает офсетную печать и предполагает стопроцентный перенос тонера на бумагу (что исключает необходимость повторного использования тонера). При этом каждый пиксель располагается только там, где он должен быть.



# Océ PlotWave 900



## Надежная инвестиция

Едва ли можно найти систему печати, которая окажется лучшим вложением средств. Océ PlotWave 900 гарантирует печать не менее трех миллионов метров изображений или работу в течение одиннадцати лет даже в условиях повышенных нагрузок. Превосходная поддержка сервисной службы, работа которой отмечена многими престижными наградами, позволяет нашим многочисленным клиентам эксплуатировать систему в течение еще более длительного времени. Это делает Océ PlotWave 900 самым безопасным вложением средств. И чем больше вы печатаете, тем быстрее окупите свои инвестиции.

## Превосходное качество печати

Инвестиции в качество окупаются. Ежегодные убытки в области архитектуры, проектирования и строительства в результате неправильного толкования низкокачественных копий чертежей исчисляются миллионами долларов. Océ PlotWave 900 обеспечивает наилучшее качество воспроизведения в своем классе благодаря разрешению печати 600x2400 dpi и уникальной передовой технологии формирования изображения Océ Copy Press. Вам гарантированы четкие линии чертежей, ясное полутоновое воспроизведение цветных оригиналов, увеличение фотографий без искажений и плавная градиентная заливка в растеризированных документах без каких-либо муаровых артефактов. Усовершенствованная система тонера обеспечивает неизменно ровную печать областей с черной заливкой в течение долгого времени.

## Улучшенное управление заданиями

Для поддержания высокой производительности вашей технологической цепочки недостаточно лишь высокой скорости печати. Océ PlotWave 900 предлагает функции интеллектуального управления заданиями, упрощающие задачу ваших операторов по обеспечению бесперебойной и эффективной работы системы. Вы можете гибко управлять заданиями печати через сеть или посредством web-интерфейса. Удобные функции предварительного уведомления и возможность дозаправки тонера в процессе печати избавляют от необходимости остановки оборудования. Сверху принтера расположена сигнальная лампа, загорающаяся, когда требуется вмешательство оператора, что позволяет свести к минимуму производственные задержки. Все предусмотрено для того, чтобы помочь вам выполнить работу в срок и увеличить срок использования системы.

## Непревзойденные экологические преимущества

Océ PlotWave 900 помогает создать более чистую и удобную рабочую среду. Технология Océ Copy Press не требует использования проявителя и обеспечивает 100%-ное использование тонера, что исключает образование отходов. Закрытая система тонера не допускает загрязнения окружающей среды. Тонер постоянно находится внутри системы и не попадает на руки и одежду. Термическое закрепление происходит при гораздо более низкой температуре по сравнению со стандартными технологиями, что сокращает потребление энергии при печати. Органический фотобарабан изготовлен из безопасных веществ, выделение озона практически отсутствует.

# Océ PlotWave 900



- 1 Выполняйте работу в почти невозможные сроки**  
Максимальная скорость печати 13 метров в минуту, даже при печати смешанных комплектов, позволяет выполнять работу в кратчайшие сроки.
- 2 Печатайте без перебоев**  
Технология Océ Copy Press сокращает объем технического обслуживания, увеличивает время безотказной работы и повышает производительность.

- 3 Печатайте на носителях различных форматов**  
Печатайте с подачей носителя из любого из 6 рулонов, на постоянной скорости, даже при печати на носителях различных форматов.
- 4 Работайте эффективно**  
С помощью мощного контроллера Océ Power Logic® вы можете копировать, сканировать и печатать одновременно.

- 5 Сократите задержки печати**  
Прямая печать файлов PDF/DWF и интеллектуальная обработка изображений сокращают задержки печати.
- 6 Контролируйте ситуацию**  
Вы можете в реальном времени получать обратную связь с информацией о состоянии системы и ходе выполнения работы через пользовательскую панель принтера или удаленное устройство, например, планшет.

## Широкоформатный принтер Océ PlotWave 900

<i>Технология</i>	Электрографическая (LED) – Océ Copy Press
<i>Разрешение, dpi</i>	600x2400
<i>Скорость печати</i>	До 13 м/мин.; 10 стр./мин. (A0) 18 стр./мин. (D)
<i>Режимы печати</i>	Стандартный, постер, текст
<i>Время разогрева</i>	15 мин.
<i>Подача бумаги</i>	<ul style="list-style-type: none"> <li>■ Ручной режим</li> <li>■ Автоматический режим с использованием от 4 до 6 рулонов</li> </ul>
<i>Форматы отпечатков</i>	<ul style="list-style-type: none"> <li>■ A4 (портрет) – A0</li> <li>■ Максимально – 0,914x200 м</li> </ul>
<i>Типы носителей</i>	Немелованная бумага, высокосортная бумага, диапозитивы, бумага вторичной переработки, цветная бумага, пленка, пергамент
<i>Размеры (ДхШхВ), см</i>	172x114x143
<i>Электропитание</i>	100-120 В/200-240 В (3 фазы), 50/60 Гц, 16 А
<i>Потребление энергии, Вт</i>	<ul style="list-style-type: none"> <li>■ Энергосберегающая технология EPA ENERGY STAR®</li> <li>■ В спящем режиме: 13 Вт</li> <li>■ В режиме ожидания: 1 кВт</li> <li>■ В режиме печати: 4,5 кВт</li> </ul>
<i>Уровень шума, дБ</i>	<ul style="list-style-type: none"> <li>■ В режиме ожидания: не более 49</li> <li>■ В режиме печати: не более 61</li> </ul>
<i>Вес, кг</i>	937
<i>Сертификаты</i>	EPA ENERGY STAR, TÜV GS, CETECOM, CE, UL, cUL, CB, FCC Class B, RoHS
<i>Особенности</i>	<ul style="list-style-type: none"> <li>■ Энергосберегающая технология</li> <li>■ Фоточувствительный барабан с органическим покрытием</li> <li>■ Единая светодиодная/LED-линейка</li> <li>■ Отсутствие необходимости в калибровке в течение всего жизненного цикла устройства</li> <li>■ Водяное охлаждение, встроенное в стальную корпус, для обеспечения оптимальной стабильности</li> <li>■ Возможность загрузки тонера во время печати</li> <li>■ Стопроцентно безотходный перенос тонера на носитель – отсутствие отработанного тонера</li> <li>■ Автоматический запуск в соответствии с таймером пользователя (вкл./выкл.)</li> <li>■ Блок Océ Copy Press переносит тонер (изображение) непосредственно на бумагу (аналогично офсетной печати)</li> <li>■ Применение DDP (Direct Dot Positioning/ прямое позиционирование пикселей)</li> <li>■ Благодаря наличию промежуточного вала отсутствует контакт бумаги с барабаном</li> <li>■ Единый массив корон с внутренним воздушным охлаждением</li> </ul>

- Рычаги для удобной загрузки каждого рулона. Фиксатор изменяемой кромки носителя
- Отдельный нож для обрезки кромки установлен на каждой рулонной автоподаче
- Сохраняется скорость печати при использовании заданий с разных рулонов

## Сканер Océ PlotWave 900

<i>Технология</i>	CCD со встроенной аппаратной логикой обработки изображений в режиме реального времени Océ Image Logic
<i>Разрешение, dpi</i>	400
<i>Скорость сканирования, м/мин.</i>	10
<i>Сканирование в цвете</i>	Нет
<i>Форматы данных</i>	TIFF, PDF/A, JPEG, CALS, многостраничный PDF/A и многостраничный TIFF
<i>Загрузка оригинала</i>	<ul style="list-style-type: none"> <li>■ Изображением вверх с выравниванием по левому краю</li> <li>■ Автоматическая загрузка оригинала (вкл./выкл.)</li> </ul>
<i>Размер оригинала, мм</i>	210-914, 210-200 000
<i>Максимальная толщина оригинала, мм</i>	1,5
<i>Контроль экспозиции</i>	<ul style="list-style-type: none"> <li>■ Автоматическая, ручная подстройка</li> <li>■ Компенсация фона (вкл./выкл.)</li> </ul>
<i>Специальные режимы</i>	«Линии и текст», «Фото», «Полутона и линии», «Отпечатанные материалы», «Темные оригиналы», «Синька»
<i>Масштабирование</i>	25-400%
<i>Режим подачи оригиналов</i>	<ul style="list-style-type: none"> <li>■ Отдельные листы</li> <li>■ Пакет оригиналов</li> </ul>
<i>Другие функции управления</i>	<p>Режим параллельного сканирования и печати</p> <ul style="list-style-type: none"> <li>■ Режим многократного копирования: 1-999 копий при однократном сканировании оригинала</li> <li>■ Назначение параметров «по определению»</li> <li>■ Переопределение параметров для каждого следующего сканирования</li> <li>■ Программирование пользовательской карточки</li> <li>■ Автоматический выбор рулона</li> <li>■ Регулировка ведущей и торцевой кромок (±400 мм)</li> <li>■ Автоматическое уменьшение/увеличение под формат</li> </ul>
<i>Редактирование изображения</i>	<ul style="list-style-type: none"> <li>■ Позиционирование и размещение изображения</li> <li>■ Зеркалирование</li> </ul>

Уровень шума, дБ	■ Менее 43 в режиме ожидания ■ 53 в рабочем режиме
Электропитание	100/120/230 В, 50/60 Гц
Потребление энергии, Вт	■ 165 в режиме ожидания ■ 180 в рабочем режиме
Размеры (ШхДхВ), мм	1320x640x1235
Вес, кг	147

### Контроллер Océ PlotWave 900

Платформа	Windows XP Embedded SP2
Хранение данных	Два высокоскоростных HDD по 250 Гб для обработки и хранения документов, выполнения до 999 копий пакета, содержащего не менее 2400 листов формата A0, многократной печати из очереди единой очереди отправленного на печать и отрастрированного документа
Оперативная память, Мб	2048
Пользовательский интерфейс	Удаленный через Océ Express WebTools
Форматы поддерживаемых файлов	HP-GL, HP-GL/2, TIFF, JPEG, DWF, CALS, NIFF, NIRS, ASCII, C4, CalComp 906/907/951, Adobe PostScript 3/PDF (опционально)

Поддерживаемые операционные системы	Windows® XP / Vista / 7 / Server 2003 / Server 2008, Terminal Server, Citrix® MetaFrame, Mac® OS 9 / OS X (Adobe® PostScript® 3/PDF driver)
Сетевые интерфейсы	Ethernet 1000/100/10 Мбит/с с RJ45
Сетевые протоколы	TCP/IP, SMB (сканирование в файл), IPv6, IPX/SPX, FTP, LPD
Протоколы печати	LPR, NDPS®, FTP
Протоколы сканирования	FTP, SMB
Безопасность	E-shredding, IPsec
Электропитание	120/230 В, 50/60 Гц
Функции	■ Параллельное выполнение процессов подготовки изображений, печати и сканирования документов ■ Режим многократной печати до 999 копий ■ Автоматическое определение языка ■ Автоматический выбор рулона и переключение между рулонами ■ Позиционирование: расположение оригинала на бумаге, повороты и масштабирование ■ Эмуляция работы перьевого плоттера ■ 4 шаблона копирования, 4 шаблона сканирования ■ Отправка заданий через Océ Repro Desk, Océ Publisher Express и Océ Publisher Select

### Дополнительные устройства



#### Автоматическое двухрулонное устройство подачи носителя

Предназначено для увеличения количества подач материала для печати (носителя) в рулоне.



#### Интегрированная система фальцовки

Набор устройств, которые устанавливаются последовательно в линию с плоттером и служат для фальцовки широкоформатных документов до формата A4. Методы фальцовки соответствуют российским и зарубежным стандартам. Система состоит из 1-го продольного и 2-го поперечного фальцовщиков. Поперечный фальцовщик может быть усилен механизмом для крепления перфорированной ленты под скоросшиватель. Лента крепится на сфальцованный документ и позволяет развернуть его, не вынимая из папки.

# Océ ColorWave 300



*Самый универсальный:  
принтер, копир и сканер  
в цвете и ч/б*

# Océ ColorWave 300



Océ ColorWave 300 R



Océ ColorWave 300 T

## Широкоформатный цветной комплекс Océ ColorWave 300

Не теряйте ни сантиметра драгоценного рабочего пространства – используйте систему «всё-в-одном». Широкоформатный цветной комплекс Océ ColorWave® 300 без проблем решит любые задачи цветной и черно-белой печати, сканирования и копирования. А возможность аккуратно сложить документы сэкономит еще больше места.

Широкоформатный цветной комплекс Océ ColorWave 300 создан с учетом ваших потребностей и с использованием всех наших познаний в области широкоформатных технологий. Простота работы и эффективность монохромного принтера сочетаются в нем с преимуществами цветной печати. Это действительно первое многофункциональное широкоформатное устройство, соответствующее принципу «всё-в-одном».

- Самый универсальный: принтер, копир и сканер в цвете и ч/б.
- Самый выгодный: минимум затрат и рабочей площади.
- Самый перспективный: обеспечивает постоянный рост вашего бизнеса.



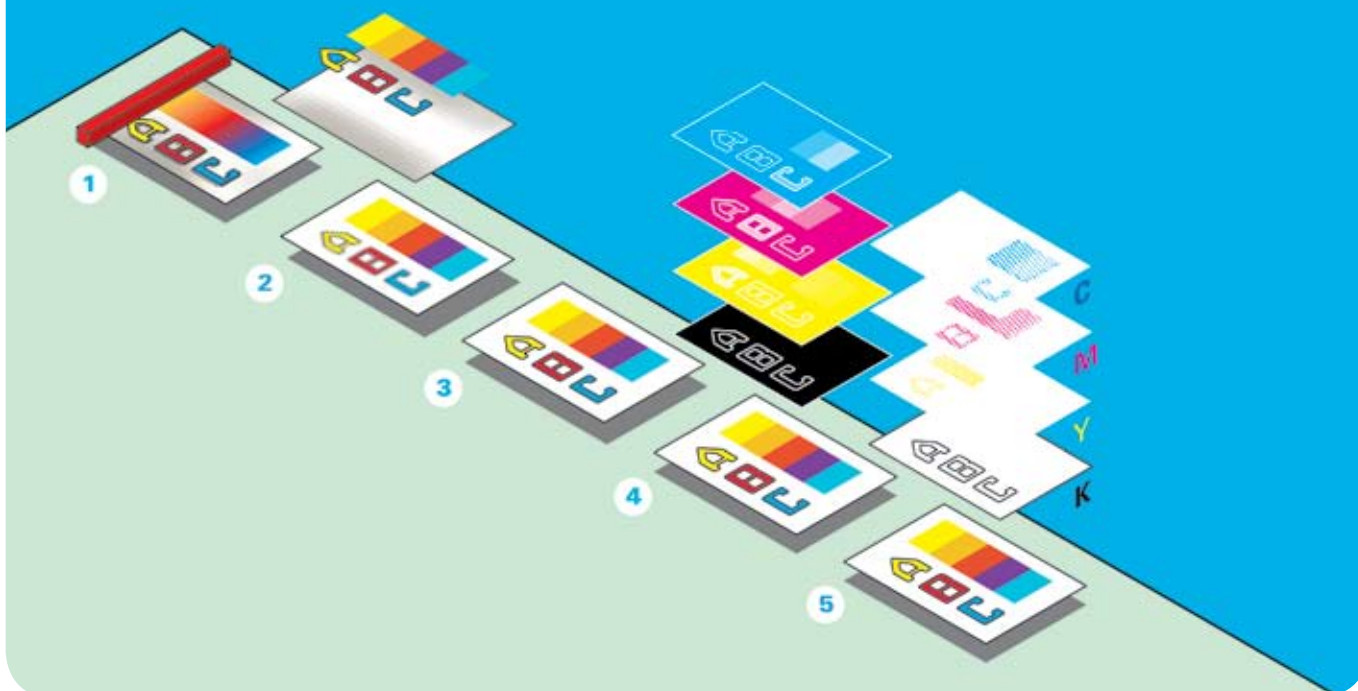
**ColorWave 300 System 5 Bertl Stars – Exceptional**



**ColorWave 300 Bertl's Best 2010**

Превосходное качество сканирования и печати благодаря технологии Océ Color Image Logic

- 1 Сканирование: сканер получает снимок исходного изображения
- 2 Фоновая коррекция: устраняет случайные складки и потертости фона без ущерба для исходного цветного изображения
- 3 Фильтрация: делает линии и текст более четкими
- 4 Цветовая коррекция: устанавливает соответствие исходного изображения и отпечатка, обеспечивая оптимальное качество копирования
- 5 Преобразование: конвертация изображения в СМΥК



## Самый универсальный: принтер, копир и сканер в монохромном режиме и в цвете

Печатайте, копируйте и сканируйте на одном устройстве любые технические цветные и черно-белые широкоформатные документы. Благодаря встроенному сканеру все эти возможности доступны с одной панели управления. Такие уникальные технологии, как Océ Color Image Logic, Océ Dynamic Switching, а также шаблоны сканирования и печати гарантируют превосходный результат с первого раза. При этом не важно, печатается ли сложный ГИС-чертеж или копируется черно-белый САПР-документ с высокой степенью детализации. Мощный контроллер одинаково быстро обрабатывает любые файлы формата HP-GL/2, PDF, DWF, JPEG, а также другие большие файлы без снижения быстродействия. Используются производительные драйверы и специальные инструменты обработки задач.

Еще большую гибкость обеспечивают печать и сканирование непосредственно на USB flash-диск. Предварительный просмотр документов с помощью опционального ПО Océ Repro Desk Studio позволяет избежать ошибок и легко управлять затратами на печать.

Широкоформатный цветной комплекс Océ ColorWave 300 действительно является устройством, соответствующим принципу «всё-в-одном»:

- одно устройство для всех задач;
- одно устройство для работы со всеми типами файлов;
- одно устройство, с которым легко справится любой пользователь;
- одно устройство для обработки всех широкоформатных документов – сейчас и в будущем.

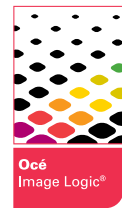
# Océ ColorWave 300



- 1 Эргономичная панель управления**  
Принцип «одной кнопки». Большой выбор шаблонов для повседневного сканирования и копирования. Динамические кнопки и визуальные подсказки.
- 2 Шаблоны для экономии времени**  
Настройка базовых шаблонов копирования и сканирования позволяет экономить время. Настраиваются разрешение, работа в цвете или в монохромном режиме, формат файла, адрес назначения, тип оригинала и многое другое. Отныне копирование и сканирование выполняются нажатием одной кнопки.

- 3 Печать и сканирование через USB**  
Возможность быстро печатать и сканировать документы на любой USB flash-диск избавляет от необходимости постоянно держать под рукой кучу чертежей. Это особенно удобно при работе с постоянно обновляемыми документами.
- 4 Бережная укладка документов**  
Функция защиты от скручивания (DAC) и воздушное разделение позволяют аккуратно укладывать различные типы носителей в приемном лотке. Дополнительный стол не требуется.

- 5 Превосходное цветное и монохромное сканирование с Océ Color Image Logic**  
Технология Océ Color Image Logic автоматически устраняет складки и потертости фона без ущерба для исходного цветного изображения.
- 6 Высокое качество печати благодаря технологии Océ Dynamic Switching**  
Océ Dynamic Switching автоматически определяет оптимальный режим печати для каждого отдельного участка. Это обеспечивает максимальное быстродействие при печати чертежей смешанного типа.
- 7 Непрерывная работа**  
Печать, копирование и сканирование могут выполняться одновременно. Допускается установка чернил и бумаги во время работы. Быстрая загрузка бумаги. Бумага подается и обрезается автоматически, ее размер также определяется в автоматическом режиме.
- 8 Эффективный документооборот**  
Программа Océ Express WebTools управляет принтером через web-интерфейс, благодаря чему пользователи могут работать с любой рабочей станции без установки дополнительного ПО, а опциональное ПО Océ Repro Desk Studio позволяет осуществлять эффективный мониторинг расходных материалов.



## Самый выгодный: минимум затрат и рабочей площади

Замена отдельных принтеров и сканеров на универсальную систему, работающую в монохромном режиме и в цвете, значительно экономит место. Опциональный верхний приемный лоток устраняет необходимость в дополнительном столе. Бережно сложенные копии/отпечатки легко забирать с передней части устройства. Расходные материалы и чернила также загружаются спереди, что сокращает зону обслуживания. Универсальная цветная система снижает затраты. Использование комплекса «всё-в-одном» позволяет экономить на расходных материалах и обслуживании. Компактный дизайн и струйная технология обеспечивают значительно меньшее энергопотребление по сравнению с обычными монохромными устройствами.

## Самый перспективный: обеспечивает постоянный рост вашего бизнеса

Возможность выбора режима печати – цвет или черно-белый – обеспечивает дополнительные конкурентные преимущества, что способствует развитию вашего бизнеса. В широкоформатном цветном комплексе Océ ColorWave 300 удобство использования, а также эффективность монохромных инженерных комплексов Océ сочетаются со всеми возможностями цветной печати. Широкоформатный цветной комплекс Océ ColorWave 300 призван обеспечить устойчивый рост вашего бизнеса. Функция автоматического определения размера рулона и оригинала, а также автоматическое размещение изображения на листе сокращают количество ошибок печати и исключают лишние затраты. А в рабочую среду не проникают пыль, озон и неприятные запахи.



## Широкоформатный цветной комплекс Océ ColorWave® 300

<i>Описание</i>	Широкоформатный цветной комплекс «всё-в-одном» (принтер/сканер/копир/укладчик)
<i>Тип</i>	Термоструйная печать по технологии Océ Dynamic Switching
<i>Скорость</i>	<ul style="list-style-type: none"> <li>■ Монохромный режим: 41 с/А0</li> <li>■ Цвет: 63 с/А0</li> </ul>
<i>Время прогрева</i>	Мгновенная готовность к работе
<i>Конфигурации</i>	<ul style="list-style-type: none"> <li>■ Océ ColorWave® 300 R (включает стандартный приемный лоток)</li> <li>■ Océ ColorWave® 300 T (включает верхний и стандартный приемный лоток)</li> </ul>
<i>Подача бумаги</i>	Два рулона (стандарт)
<i>Вывод отпечатков</i>	<ul style="list-style-type: none"> <li>■ Передний приемный лоток</li> <li>■ Верхний приемный лоток с функцией защиты от скручивания (DAC) и воздушным разделением документов; емкость – до 50 листов в зависимости от типа бумаги и ее размеров</li> </ul>
<i>Сертификаты</i>	EPA ENERGY STAR®, TÜV GS, CETECOM, CE, UL, cUL, CB, FCC, RoHS, FEMP
<i>Разрешение печати, dpi</i>	600x600
<i>Емкость рулонной подачи</i>	Рулон до 120 м, 2 рулона
<i>Размер отпечатка, ширина</i>	279-914 мм
<i>Размер отпечатка, длина</i>	210 мм – 45 м (при длине более 5 м не гарантируется соблюдение отступов)
<i>Плотность бумаги</i>	56-175 г/м²
<i>Тип носителя</i>	Бумага (немелованная, мелованная, вторичной переработки), калька, фотобумага и пленка
<i>Тип контроллера</i>	Интегрированный контроллер PowerM с операционной системой Windows XP
<i>Память</i>	1 Гб
<i>Жесткий диск</i>	160 Гб
<i>Форматы поддерживаемых файлов</i>	HPGL, HPGL/2, TIFF, JPEG, DWF, Adobe® PS/PDF (опционально), CALS, NIFF, NIRS, ASCII, CalComp 906/907/951, C4
<i>Тип сканера</i>	Полноцветное RGB-сканирование с использованием пяти датчиков A4 CIS. 22 000 пикселей, 24-битный цвет Подсветка: светодиоды (R/G/B), пять датчиков. С технологией Océ Color Image Logic®
<i>Разрешение сканера, dpi</i>	Оптическое разрешение 600x600
<i>Скорость сканирования</i>	<ul style="list-style-type: none"> <li>■ До 11,7 м/мин. (монохромный режим)</li> <li>■ До 3,9 м/мин. (цвет)</li> </ul>
<i>Формат сканирования</i>	TIFF, PDF (PDF/A), JPEG, многостраничный TIFF & PDF/A, CALS
<i>Адреса сканирования</i>	Локальный USB flash-диск, контроллер, сеть через FTP или SMB
<i>Размер оригинала (ширина/длина), мм</i>	208-914 / 208-16 000
<i>Толщина оригинала, мм</i>	До 0,8 (гибкий оригинал)
<i>Масштабирование</i>	<ul style="list-style-type: none"> <li>■ До стандартных форматов</li> <li>■ Произвольный масштаб 10-1000%</li> </ul>

### Предустановленные режимы

- Цвет: «Линии/текст», «Карта», «Фото»
- Монохромный режим: «Линии/текст», «Цветной оригинал», «Фото», «Чертеж», «Темный оригинал»

### Общие возможности

Одновременная печать, копирование/сканирование и обработка файлов

### Отправка задач

- Одиночные файлы: локальный USB flash-диск, сертифицированный Microsoft® Océ Windows® драйвер, драйвер Océ PostScript 3

- Несколько файлов: встроенный web-интерфейс Océ Publisher Express

### Управление задачами

- Программа Océ Express WebTools: единый интерфейс управления и мониторинга состояния системы через web-браузер без необходимости устанавливать дополнительное ПО

- Мониторинг и управление системой, настройки, конфигурация сети, обновления

- Индивидуальная папка каждого пользователя Smart Inbox для управления печатью и сканированием

### Учет

Océ Repro Desk Studio (опционально): ведение журнала печати, копирования и сканирования

### Шаблоны

Четыре пользовательских шаблона для копирования и сканирования, позволяющие выполнять сложные задачи нажатием одной кнопки

### Аппаратная часть

- Océ Scanner Express (устанавливается для копирования и сканирования)

- Верхний приемный лоток с функцией защиты от скручивания: для складывания документов различных типов и размеров

- Интерпретатор языка Adobe® PostScript® 3/ PDF. Позволяет печатать PDF-файлы напрямую с USB flash-диска или с любого другого поддерживаемого устройства

- Océ Repro Desk Studio: позволяет печатать на нескольких широкоформатных принтерах с предварительным просмотром и учетом расходных материалов

- Océ Account Center: контроль и аудит доступа копирования/сканирования/печати

- Océ Windows драйвер для Windows® Vista (32 & 64 бит), XP и Server 2003 Windows® Terminal Server, Citrix Metaframe и сервер презентаций

- Océ PostScript® 3 драйвер для Windows XP® и Server 2003. MacOS v9, OSX

- Océ Express WebTools для Windows® Internet Explorer® и Mozilla®Firefox®

Ethernet 100 Мбит/с, 1 Гб/с

### Стандартный интерфейс

### Сетевые протоколы

TCP/IP, IPv6, IPsec, IPX/SPX, Windows® APIPA

### Протоколы принтера

LPR, Novell®NDPS, FTP

### Протоколы сканера

FTP, SMB

### Безопасность

- Электронный шредер удаляет из памяти контроллера все данные о задаче – без возможности восстановления
- Соответствие стандарту DoD 522-22M

<i>Энергопотребление в режиме работы (печать)</i>	<ul style="list-style-type: none"> <li>■ IPsec обеспечивает безопасность при передаче данных по IP-протоколу между клиентской программой и принтером</li> <li>■ Комплекс (принтер + сканер): 201 Вт</li> <li>■ Контроллер: 39 Вт</li> </ul>
<i>Энергопотребление в режиме готовности</i>	<ul style="list-style-type: none"> <li>■ Комплекс (принтер + сканер): 146 Вт</li> <li>■ Контроллер: 39 Вт</li> </ul>
<i>Энергопотребление в «спящем» режиме</i>	<ul style="list-style-type: none"> <li>■ Комплекс (принтер + сканер): 3 Вт</li> <li>■ Контроллер: ENERGY STAR, менее 15 Вт</li> </ul>
<i>Требования к электросети</i>	100-240 В, 50/60 Гц, 9А
<i>Потребляемая мощность</i>	34 Вт/ч: среднее значение при печати листа А0. Расчет по методу EPA ENERGY STAR® TEC
<i>Уровень шума (работа/готовность)</i>	61 дБ (А) / 51 дБ (А)
<i>Концентрация озона</i>	Нет
<i>Возможность повторного использования аппаратной части</i>	Возможность переработки и повторного использования. Комплекс выполнен из стали и утилизируемого пластика

<i>Возможность повторного использования картриджей</i>	Выполнены из утилизируемого пластика (полиэтилен и полипропилен)
<i>Габариты комплекса (принтер + сканер) (ШхГхВ)</i>	<ul style="list-style-type: none"> <li>■ 1978x786x1280 мм (включая сканер, приемный лоток и панель управления)</li> <li>■ 1978x916x1720 мм (включая сканер, верхний, стандартный приемный лоток и панель управления)</li> </ul>
<i>Размеры сканера (ШхГхВ)</i>	109,7x30,8x14 см (установлен наверху принтера)
<i>Вес комплекса</i>	180 кг
<i>Вес сканера</i>	24,5 кг
<i>Вес верхнего лотка подачи</i>	37 кг
<i>Тип</i>	Чернила Océ высокой плотности (черные: пигментные; цветные: на водной основе)
<i>Объем</i>	Объем картриджа: 180-400 мл

## Дополнительные устройства



### Верхний приемный лоток к Océ ColorWave 300

Верхний приемный лоток служит для бережной укладки документов. Благодаря функции защиты от скручивания (DAC) и воздушному разделению документов, ваши отпечатки будут аккуратно сложены в приемном лотке. Дополнительный стол не требуется.



### Интегрированная система продольной фальцовки

Набор устройств, которые устанавливаются последовательно в линию с широкоформатным принтером и служат для фальцовки широкоформатных документов до формата А3/А4. Методы фальцовки соответствуют российским и зарубежным стандартам. Система автоматически осуществляет продольную фальцовку. Поперечное сложение выполняется вручную. Возможность работы как в онлайн-режиме, с использованием фальцовщиков Océ EsTefold 4311 и Océ EsTefold 2400, так и в офлайн-режиме, с использованием фальцовщика Off-Line Océ-940.

**Фальцовщик In-line Océ EsTefold 2400** обрабатывает документы всех размеров до 930 мм шириной и неограниченной длины. Документы длиннее шести метров фальцуются секциями примерно по 22 сложения. Поперечная фальцовка возможна на документах длиной до 1,5 м посредством повторной подачи в специальный лоток. Сложение производится по стандарту DIN, а также другим стандартам. Фальцовщик Océ EsTefold 2400 легко устанавливается в линию с Océ ColorWave 300 при помощи соединительного узла LV BW.

**Фальцовщик Océ EsTefold 4311** — полная фальцовка, устройство скрепления по корешку, подающие ремни, 42-дюймовое приемно-комплектующее устройство, увеличенный стеккер (для дополнительных 150 сфальцованных распечаток А0). Сложение производится по стандарту DIN, а также DIN824, AFNOR, ANSI, US-размерам. Фальцовщик Océ EsTefold 4311 легко устанавливается в линию с Océ ColorWave 300 при помощи соединительного узла LV Color.

## Дополнительное программное обеспечение

### Océ Adobe PostScript level 3

Интерпретатор языка, прямая печать PDF-файлов.

# Océ TC4



*Быстрое получение  
желаемых результатов*



## Широкоформатный цветной сканер Оcé TC4

Работа с широкоформатным сканером Оcé TC4 – гарантия быстрого получения желаемых результатов.

### Быстрое получение желаемых результатов

Какие бы широкоформатные документы вы ни сканировали, вы не хотели бы долго ждать завершения этого процесса. Кроме того, вам необходимы высокое качество сканированных копий, максимальная сохранность информации и четкость деталей. Широкоформатный цветной и черно-белый сканер Оcé TC4 обеспечивает полное соответствие всем этим требованиям. Вы можете напрямую сканировать на контроллер или в локальную сетевую папку, так что ваша информация будет воспроизведена без потерь и искажений.

- Высокая скорость сканирования.
- Надежность и великолепное качество.
- Интеллектуальная обработка изображения с применением технологии Оcé Image Color Logic.
- Экономия времени.

### Широкоформатный цветной сканер Оcé TC4

<i>Конструкция</i>	Отдельно стоящее устройство
<i>Технология</i>	Полноцветное RGB-сканирование с использованием запатентованных технологий Оcé Direct Scan и Оcé Color Image Logic
<i>Оптическое разрешение, dpi</i>	575
<i>Камера</i>	Единая трехцветная CCD-камера с 21 360 пикселями на цветную линию, глубина цвета – 24 бита
<i>Скорость сканирования, м/мин.</i>	5 (ч/б), 4 (цвет)
<i>Точность сканирования</i>	0,3% ±1 пиксель
<i>Пользовательский интерфейс</i>	<ul style="list-style-type: none"> <li>■ Интуитивный с многоязыковой поддержкой</li> <li>■ Пять настраиваемых шаблонов для сканирования в файл</li> <li>■ Возможность выбора адреса сканирования с панели сканера</li> </ul>
<i>Режимы копирования и сканирования</i>	<ul style="list-style-type: none"> <li>■ Монохромный режим: «Линии и текст», «Оттенки серого и линии», «Темный оригинал», черные, белые и серые синьки, кальки и фото</li> <li>■ Цветной режим: «Линии и текст», карты, фото</li> </ul>
<i>Масштабирование</i>	10-1000%, автомасштабирование под формат бумаги
<i>Редактирование изображения</i>	Зеркалирование, позиционирование и размещение изображения, сканирование заданной области
<i>Загрузка оригинала</i>	<ul style="list-style-type: none"> <li>■ Изображением вниз с выравниванием по правому краю</li> <li>■ Автоматическое определение размеров оригинала (индикация на панели сканера)</li> <li>■ Автоматическая загрузка оригинала (вкл./выкл.)</li> <li>■ Возврат оригинала (вкл./выкл.)</li> </ul>
<i>Размер оригинала, мм</i>	<ul style="list-style-type: none"> <li>■ Ширина изображения: 200-914</li> <li>■ Ширина оригинала: 200-1016</li> <li>■ Длина оригинала: 200-15 000</li> <li>■ Максимальная толщина оригинала: 3 мм (15 мм опционально)</li> </ul>
<i>Прохождение оригинала</i>	Автоматическая подача назад или во встроенный приемный лоток
<i>Форматы данных</i>	TIFF, CALS, PDF, JPEG
<i>Размеры ШхДхВ, мм</i>	1300x650x1050
<i>Вес, кг</i>	70
<i>Электропитание</i>	120/230 В, 50/60 Гц
<i>Потребление энергии, Вт</i>	5 в спящем режиме, 18 в режиме ожидания, 105 в рабочем режиме
<i>Уровень шума, дБ</i>	0 в спящем режиме, 23 в режиме ожидания, 50 в рабочем режиме

### Контроллер Оcé TC4

<i>Платформа</i>	Windows XP Embedded SP2
<i>Хранение данных</i>	Высокоскоростной HDD 250 Гб
<i>Оперативная память, Мб</i>	1024
<i>Пользовательский интерфейс</i>	Монитор, клавиатура, мышь (опционально)
<i>Сетевые интерфейсы</i>	Ethernet 1000/100/10 Мбит/с с RJ45
<i>Сетевые протоколы</i>	TCP/IP, NetBEUI(SMB), Novell (IPX/SPX), FTP
<i>Электропитание</i>	120/230 В, 50/60 Гц
<i>Потребление энергии, Вт</i>	<62,5

# Océ 940



*Автономный фальцовщик*



## Автономный электрический фальцовщик Осе 940

Предназначен для складывания документов больших форматов размером до 914x2500 мм. Осе 940 работает с документами, выполненными на бумаге, кальке, материалах для электростатической печати, с чертежами, подготовленными на струйных, перьевых и лазерных плоттерах. Предоставляет различные варианты фальцовки (продольная: 210 мм; 210 мм с кромкой; 190 мм; поперечная: 297 мм; 305 мм), поддерживает ЕСКД- и ANSI-стандарты, обеспечивает высокую точность фальцовки (соответствует DIN 824). Обладает высоким быстродействием (до 6 А0 в минуту), при этом Осе 940 – самый бесшумный из фальцовщиков, представленных на рынке. Компактен, для эксплуатации требуется не более 4 м<sup>2</sup> площади.

### Эффективная укладка готовых отпечатков

Широкоформатные документы аккуратно складываются в формат А4 для последующего архивного хранения в файл-папках или передачи в работу. Осе 940 отличают удобство и современный дизайн. Фальцовщик работает как с обычной бумагой, так и с другими носителями для электростатической и струйной печати.

### Производительный, точный, стильный

Осе 940 — это автономный электрический фальцовщик для широкоформатных документов. Он украсит интерьер любого офиса. Требуется только подать документ – остальное Осе 940 сделает сам. Он складывает до 6 листов формата А0 в минуту. Качество безупречно!

### Выбор метода

Методы укладки — на ваш выбор: 210 мм с кромкой, 210 мм и 190 мм без кромки. Один поворот рукоятки — и вместо продольной укладки вы получаете поперечную под размер 297 или 305 мм. Осе 940 поддерживает как стандарты DIN, так и нестандартные форматы.

### Точность укладки

Осе 940 складывает документы с чрезвычайно высокой точностью. Погрешность существенно ниже допустимой промышленными стандартами.

### Компактный...

Осе 940 можно установить даже в небольших конструкторских подразделениях или в отделах выпуска документации. Он компактен и занимает не более четырех квадратных метров площади.

### ...и очень тихий

Никакого скрежета, грохота, стука. Уровень шума на рабочем месте оператора — не выше 57 дБ.

<i>Тип носителя</i>	<ul style="list-style-type: none"> <li>■ Бумага</li> <li>■ Калька</li> <li>■ Материалы для электростатической, струйной и перьевой печати</li> </ul>
<i>Плотность носителя, г/м<sup>2</sup></i>	80-110
<i>Ширина носителя, мм</i>	<ul style="list-style-type: none"> <li>■ Минимальная: 297</li> <li>■ Максимальная: 914</li> </ul>
<i>Длина носителя, мм</i>	<ul style="list-style-type: none"> <li>■ Минимальная: 405</li> <li>■ Максимальная: 2500</li> </ul>
<i>Методы укладки</i>	Продольная: <ul style="list-style-type: none"> <li>■ 210 мм</li> <li>■ 210 мм, включая кромку 20, 25 или 30 мм</li> <li>■ 190 мм</li> </ul> Поперечная: <ul style="list-style-type: none"> <li>■ 297 мм</li> <li>■ 305 мм</li> </ul>
<i>Точность</i>	В соответствии с DIN 824
<i>Скорость, м/мин.</i>	10
<i>Вес, кг</i>	100
<i>Габаритные размеры, мм</i>	<ul style="list-style-type: none"> <li>■ Ширина: 1175</li> <li>■ Глубина: 765</li> <li>■ Высота: 1100</li> </ul>
<i>Требования к электрической сети</i>	230 В (±10%), 50/60 Гц
<i>Уровень звукового давления (в позиции оператора)</i>	57 дБ (А)
<i>Требования к рабочей зоне, мм</i>	2170x1770
<i>Потребляемая мощность, Вт</i>	<ul style="list-style-type: none"> <li>■ В рабочем режиме: 100</li> <li>■ В дежурном режиме: 40</li> </ul>



## Оcé CrystalPoint

Технология создана специально для получения четких, насыщенных и стойких отпечатков на обыкновенной бумаге и бумаге вторичной переработки, она сочетает преимущества лазерной и струйной печати, формируя абсолютно новый мир возможностей — «твердотельную» печать Solid In Solid Out (SISO).



### Solid In —> гранулы TonerPearls

Твердотельные сферические гранулы TonerPearls задают цвет печати Océ ColorWave 650. Поскольку они находятся в твердом состоянии, отсутствует риск загрязнения принтера или окружающей среды. С ними легко работать и нет опасности, что частицы тонера останутся на руках или в воздухе. Механизм доставки гранул TonerPearls внутрь принтера основан на законе всемирного тяготения — гранулы просто скатываются к печатающему устройству (Imaging device), что делает процесс безотказным. Кроме того, 500-граммовые картриджи абсолютно прозрачны, поэтому в необходимости замены картриджа всегда можно убедиться визуально, не прибегая ни к каким программным средствам.



### Преимущества использования тонер-геля

Внутри принтера гранулы TonerPearls превращаются в желе. Восемь печатающих головок, по две на каждый цвет, перемещаются с высокой скоростью вдоль носителя и впрыскивают на него гель. Благодаря желеобразной консистенции капли остаются на поверхности и не впитываются. В результате изображение получается четким и полностью свободным от дефектов оттиска на бумаге.

В сочетании с высокоточным позиционированием печатающего устройства это обеспечивает ощутимое преимущество перед прочими технологиями цветной печати.

### Solid Out —> кристаллизация тонера

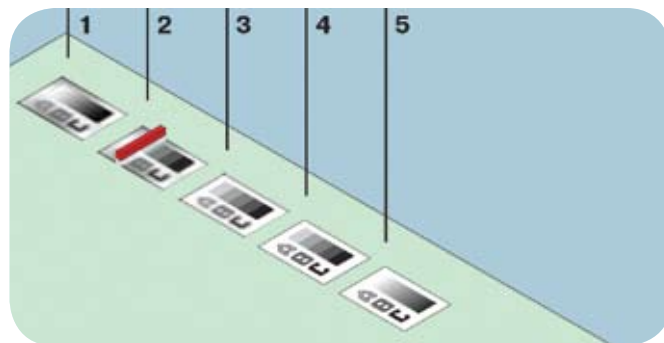
Запатентованная формула гранул TonerPearls содержит присадки, отвечающие за кристаллизацию. Тонер застывает сразу же после закрепления на носителе, причем его клейкость достаточна даже для глянцевой поверхности, что делает отпечатки стойкими и пригодными для использования вне помещений и в неблагоприятных условиях. Отработанный тонер автоматически удаляется в специальный контейнер, где и хранится в твердой форме, не оказывая негативного воздействия на окружающую среду. Это делает его утилизацию простой и экологически безопасной.



## Оcé Image Logic®

Оcé Image Logic — алгоритмы, реализованные на аппаратном уровне в системах Océ PlotWave 300, Océ PlotWave 350, Océ TDS 750, Océ PlotWave 900, Océ ColorWave 300, Océ ColorWave 550, Océ ColorWave 650, TC4 для улучшения качества документа при сканировании.

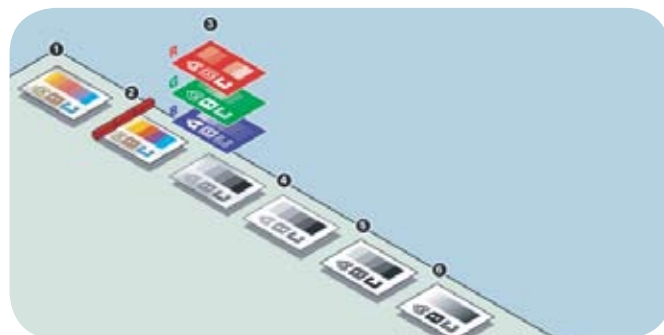
1. Оригинал
2. Сканирование
3. Автоматическая компенсация фона для удаления нежелательного фона
4. Применение фильтра для большей четкости текста и линий
5. Обработка полутонов: сглаживание переходов между оттенками серого



## Оcé Colour Image Logic

Оcé Colour Image Logic — уникальные алгоритмы преобразования цвета в полутоны и улучшения качества сканируемого оригинала, реализованные в Océ PlotWave 300, Océ PlotWave 350, Océ TDS 750, Océ ColorWave 300, Océ ColorWave 550, Océ ColorWave 650, TC4.

1. Подача оригинала
2. Сканирование
3. Обработка цвета с преобразованием данных RGB в оттенки серого с тем, чтобы были видны даже самые светлые цвета (например, желтый)
4. Автоматическая компенсация фона: удаление нежелательного фона
5. Усиление четкости текста и линий
6. Обработка полутонов: сглаживание переходов между оттенками серого

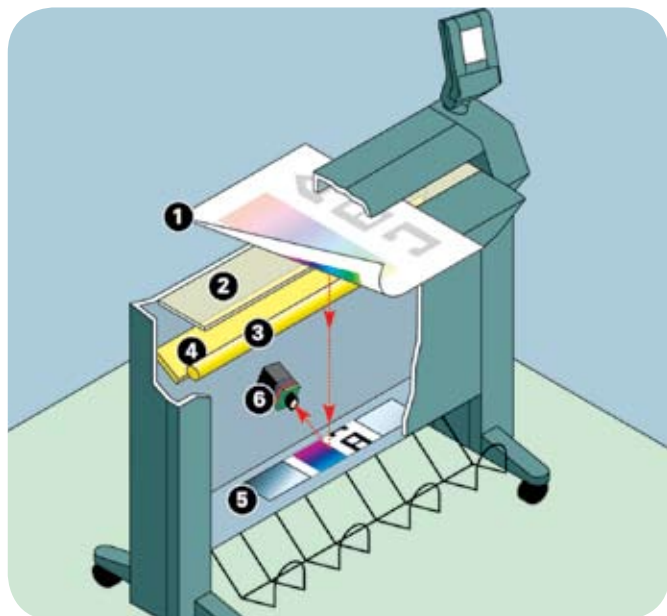




## Оcé Direct Scan

Оcé Direct Scan — технология сканирования, реализованная в Оcé PlotWave 300, Оcé PlotWave 350, Оcé TDS 750, Оcé ColorWave 300, Оcé ColorWave 550, Оcé ColorWave 650, TC4.

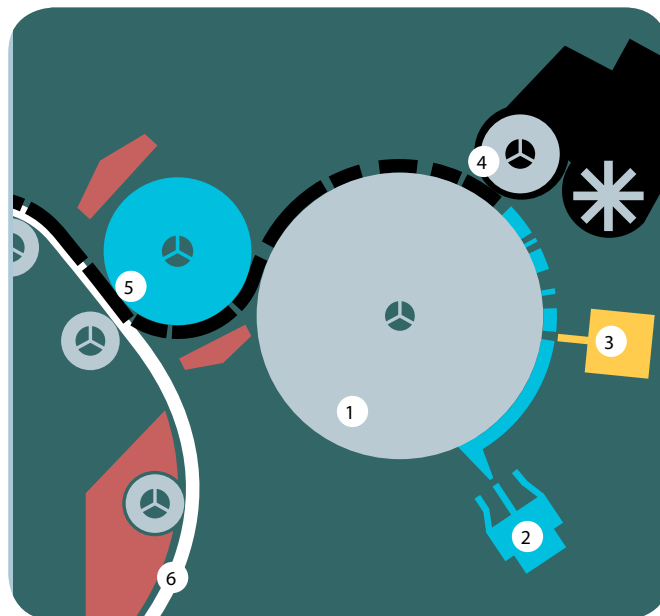
1. Оригинал
2. Стекланная пластина защищает от пыли
3. Лампа гарантирует точную цветопередачу в течение всего срока эксплуатации устройства
4. Отражатель переадресовывает лучи без образования теней
5. Единственное зеркало исключает риск искажений
6. Использование единственной камеры высокого разрешения гарантирует прекрасную цветопередачу и высокую точность



## Оcé Copy Press (PlotWave 900)

Благодаря уникальной технологии Оcé Copy Press обеспечивается неизменно высокое качество изображений.

1. Фоточувствительный барабан с органическим покрытием (барабан OPC)
2. Коротрон в виде точечного массива
3. Светодиодная печатающая головка
4. Прямой перенос тонера
5. Прямое позиционирование и фиксация пикселей
6. Короткий путь носителя внутри преднагревателя



## Оcé сотрудничает с разработчиками ПО, поэтому техника Оcé поддерживает новейшие приложения

Чтобы пользователи могли работать с новейшими версиями программных продуктов, компания Оcé заключила партнерские соглашения с ведущими поставщиками ПО. Это обеспечивает поддержку печати на самом высоком уровне функциональной интеграции. Благодаря политике Оcé самые популярные инженерные приложения (AutoCAD и CATIA) предлагают всё необходимое для работы с системами Оcé и управления процессом печати. Кроме того, партнерство Оcé и Adobe Systems обеспечивает быстрый и безошибочный обмен документами как внутри компании — пользователя системы, так и через web-приложения.

## Полный комплекс оборудования для проектных, инженерных и печатных отделов

Поскольку Оcé является ведущим производителем комплексных решений для инженерно-технической печати, компания располагает необходимыми возможностями для организации обмена информацией между пользователями ее оборудования. Это касается не только опыта, связанного с принтерами, программным обеспечением и комплексами для обработки документации, но и решений в области работы с документами, внутреннего документооборота, архитектуры и интеграции систем. В дополнение к этому дистрибьюторы Оcé предлагают полный набор услуг, включая предварительное консультирование, установку и настройку системы, обучение персонала, поддержку программного обеспечения, а также техническое обслуживание по самым высоким мировым стандартам.

## Технология Océ Radiant Fusing

Océ Radiant Fusing представляет собой запатентованную экологически чистую технологию термического закрепления изображения, обеспечивающую мгновенную готовность принтера без прогрева. В результате принтер потребляет меньше энергии, издает меньше шума и выделяет меньше озона по сравнению с другими методами термического закрепления изображения. В дополнение к экологичности эта технология также обеспечивает невероятно высокое и постоянное качество.



Традиционная LED-технология требует высоких температур для закрепления изображения и является неэффективной для систем малой и средней производительности. Поэтому Océ разработала собственный метод термического закрепления изображения.

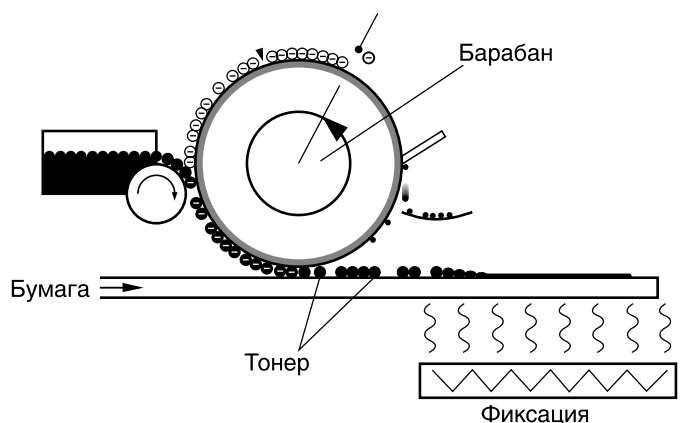
В широкоформатных системах, рассчитанных на малые и средние объемы работ, оборудование простаивает в течение значительной части рабочего дня. При скорости печати 2-6 A0/мин. большая часть работ выполняется менее чем за 20% времени восьмичасового рабочего дня.

Для традиционного пользователя в этом рыночном сегменте скорость, с которой можно получить свой комплект чертежей, более важна, чем номинальная скорость печати принтера. Для того чтобы принтеры, основанные на традиционной LED-технологии, быстро выдавали первую копию, необходимо поддерживать температуру модуля закрепления изображения на достаточно высоком уровне, позволяющем избежать длительного времени на переход в режим готовности. Это приводит к выделению ненужного тепла, непроизводительному расходованию энергии и высокому уровню шума, даже когда оборудование не используется. Технология Océ Radiant Fusing была разработана для того, чтобы обеспечить возможность оперативной печати, не тратя при этом впустую рабочее время, экономя энергию и не создавая шума.

### Как работает Océ Radiant Fusing?

Основной принцип Océ Radiant Fusing – создание эффективного способа закрепления тонера на бумаге. Технологический процесс заключается в следующем:

Этап	Действие
1	Тонер наносится на носитель.
2	Носитель протягивается над рядом тонких металлических пластин, которые мгновенно нагреваются и остывают. Для того чтобы быстро и эффективно излучать необходимое количество тепла, эти пластины выполнены: <ul style="list-style-type: none"><li>• тонкими – чтобы увеличить их теплопроводность;</li><li>• волнистыми – чтобы увеличить их излучающую поверхность;</li><li>• из металлического сплава – чтобы уменьшить их удельную теплоемкость;</li><li>• со специальным покрытием – чтобы обеспечить длительный срок службы.</li></ul>
3	В носитель, через который проходит тепло, тонер фактически вплавляется. Поскольку носитель не проходит между сжимающими нагретыми валиками для термического закрепления, изображение не искажается, получается высококачественным и четким.



Традиционные технологии используют для термического закрепления нагретые валики, которые требуют длительного времени прогрева или высокого расхода энергии для их поддержания в нагретом состоянии в ожидании заданий печати в режиме готовности («standby»). Кроме того, в состав этих систем обычно входит вентилятор охлаждения, который может создавать довольно высокий уровень шума даже когда принтер не печатает.

### Каковы преимущества технологии Océ Radiant Fusing?

Так как модуль термического закрепления мгновенно достигает заданной температуры, система практически останавливается и ожидает следующего задания печати в режиме готовности. В результате:

- Время прогрева отсутствует  
Обеспечивается быстрая готовность принтера к работе, даже из режима ожидания.

- Пользователь мгновенно получает первый отпечаток  
Пользователи быстро получают отпечаток даже после «холодного» старта системы или ее активации из режима ожидания.
- Снижается потребляемая мощность  
Уменьшенное потребление энергии за счет технологии Osé Radiant Fusing, соответствующей стандарту ENERGY STAR Агентства по защите окружающей среды США. Металлические пластины нагреваются моментально, снижая количество энергии, потребляемой в режиме готовности и режиме ожидания.
- Уменьшаются уровень шума и тепловыделение  
Отвлекающие факторы сведены к минимуму, поэтому система может быть установлена в непосредственной близости от рабочих мест. В связи с отсутствием прижимных валиков при использовании технологии Osé Radiant Fusing выделяется меньше тепла. Поскольку система нагревается и охлаждается мгновенно, нет необходимости в шумных вентиляторах; в режимах готовности и ожидания система работает бесшумно.
- Повышается четкость печати  
Технология Osé Radiant Fusing предотвращает ухудшение разрешающей способности, уменьшение размера растровой точки и расплывчатость линий, поскольку тонер расплавляется именно в том месте на носителе, куда он был нанесен.
- Увеличивается срок службы  
Выделяется меньше внутреннего тепла и используется меньше расходных материалов (не требуются валики для термического закрепления и масло термофиксатора). Более низкое тепловыделение благоприятно сказывается на сроке службы всех компонентов оборудования.

## Почему технология Osé Radiant Fusing лучше традиционных технологий?

Тогда как тонкие металлические пластины, используемые в технологии Osé Radiant Fusing, способны нагреваться и охлаждаться мгновенно, традиционные технологии используют массивные валики термического закрепления изображения с гораздо более высокой удельной теплоемкостью. Это означает, что количество энергии, необходимой для достижения оптимальной температуры термического закрепления, также намного больше. Поэтому для того чтобы сократить время прогрева, определенная температура валиков поддерживается в течение большей части рабочего дня.

- В режиме готовности традиционные технологии отличаются:
- более высоким расходом энергии для поддержания нужной температуры;
  - более высоким уровнем шума вследствие необходимости вентиляции и наличия подвижных частей;
  - большей занимаемой площадью: вследствие возможного перегрева оборудования оно должно устанавливаться на некотором расстоянии от стены;
  - большим временем до получения первого отпечатка (FPOT) из режима ожидания (у некоторых моделей оборудования это время составляет до 6 минут).

## Технология печати PICO

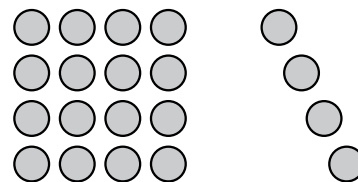
Использование технологии печати PICO с разрешением 600x1200 dpi обеспечивает удивительно высокое качество отпечатков, включая:

- более мелкие детали;
- более четкие линии и текст;
- более плавные кривые линии (отсутствие «лестниц»);
- более высокое качество отображения полутонов;
- более ровные заливки.

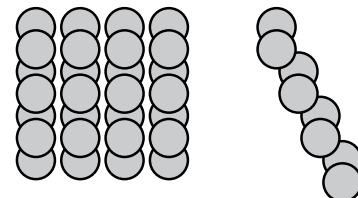
Обычно точки размещаются на расстоянии 1/600 дюйма друг от друга. При использовании технологии печати PICO между существующими точками помещаются дополнительные точки в направлении перемещения носителя. Таким образом, разрешение увеличивается до 600x1200 dpi, благодаря чему достигаются намного более плавные полутона и более четкие линии и текст. На нижеприведенных изображениях показан вид с большим увеличением для более понятного объяснения технологии PICO-печати. Реальный размер растровой точки значительно меньше, чем показано ниже.

Увеличенный масштаб отпечатка

Печать по традиционной технологии с разрешением 600x600 dpi



Печать по технологии PICO с разрешением 600x1200 dpi



Результаты:

Ровные заливки и четкие тонкие линии

Уменьшенный масштаб отпечатка





# Océ-Technologies B.V.

Венло, Нидерланды

Для получения подробной информации о продукции Оcé посетите сайт [www.oce.ru](http://www.oce.ru)

Иллюстрации и спецификации не обязательно соответствуют версиям продуктов, поставляемым на конкретный рынок. Компания Оcé оставляет за собой право без предварительного уведомления изменять технические характеристики продуктов в процессе их совершенствования. Все товарные знаки являются собственностью их владельцев.

## Сертификаты по безопасности окружающей среды



## Награды в области широкоформатной печати



## Сертифицированные партнеры



**Авторизованный партнер в Воронеже:**

# КОМПИР

г. Воронеж ул. Ст. Разина, 38

Тел.: +7(473) 250-29-92

[main@kompiler.ru](mailto:main@kompiler.ru)

[www.kompiler.ru](http://www.kompiler.ru)



consistentsoftwaredistribution

Internet: [www.csd.ru](http://www.csd.ru) | E-mail: [info@csd.ru](mailto:info@csd.ru)